

令和8年度

# 学 校 要 覧



沖縄県立泡瀬特別支援学校

〒904-2173 沖縄県沖縄市字比屋根5丁目2番20号

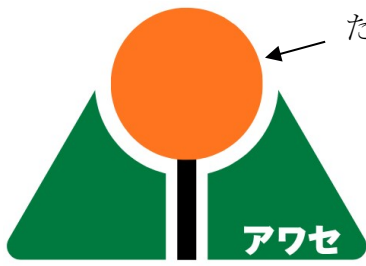
電 話 (098) 932-7584

FAX (098) 933-0797

<http://www.awase-sh.open.ed.jp/>

メ-ル : school@awase-sh.open.ed.jp

# 校章



だいだい

形に関して

- ・ 障害を克服し、自立する生徒
- ・ 周囲から見守り、ささえる力

色に関して

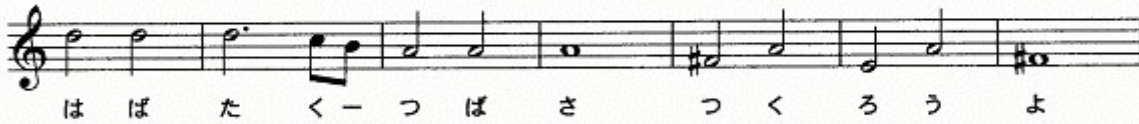
- ・ だいだいは、躍動・活発なという意味
- ・ 緑は、安定・親愛・公平なという意味

緑

## 泡瀬特別支援学校 校歌

作詞：中村 準

作曲：嶺井律子



### 校歌

一 比屋根の原に空高く

松風さえる学園で

心に光ともしつ

互いのぞみ胸にして

はばたく翼つくろうよ

あゝさわやかや泡瀬校

二 中城湾の陽をうけて

姿を見せる学園で

体に力たくわえつ

共に助けの手をのべて

若い命をそそごうよ

あゝうるわしや泡瀬校

三 太平洋の波よせて

潮風まねく学園で

学びに魂もやしつ

まことの筆をひびかせて

未来を永久にあゆもうよ

あゝすばらしや泡瀬校

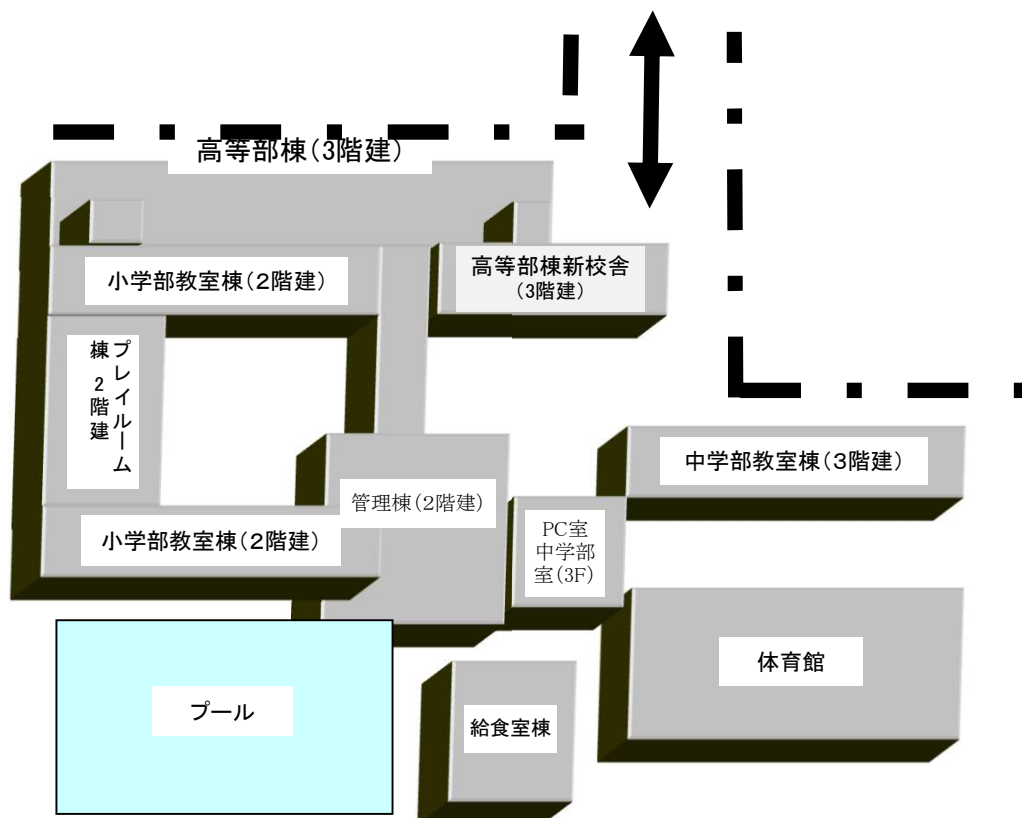
# 目 次

|    |                    |    |
|----|--------------------|----|
| 1  | 校舎配置図              | 1  |
| 2  | 学校沿革               | 2  |
| 3  | 歴代管理職及びPTA会長一覧     | 8  |
| 4  | 学校案内図              | 9  |
| 5  | 学校経営計画             | 10 |
| 6  | 各学部 教育目標（教育課程）     | 13 |
|    | （1）小学部教育課程 授業時数配当表 | 14 |
|    | （2）中学部教育課程 授業時数配当表 | 19 |
|    | （3）高等部教育課程 授業時数配当表 | 24 |
|    | 使用教科書一覧            | 30 |
| 7  | 児童生徒数              | 33 |
| 8  | 市町村別児童生徒数          | 34 |
| 9  | 疾病の状態等             | 36 |
| 10 | 日課表                | 38 |
| 11 | 学級編成表              | 40 |
| 12 | 進路状況               | 41 |
| 13 | スクールバス運行計画         |    |
|    | （1）バス運行図           | 42 |
|    | （2）学部毎利用児童生徒数一覧    | 46 |

## 1 校舎配置と交通案内図

- (1) 校 名 沖縄県立泡瀬特別支援学校（肢体不自由教育）  
 (2) 設立年月日 昭和60年4月1日  
 (3) 所 在 地 沖縄市比屋根5丁目2番20号

### ◎校舎配置



| 棟 別       | 面積 (㎡)   |
|-----------|----------|
| 管理棟及び教室棟  | 3,050.00 |
| プール管理室棟   | 72.00    |
| 給食室棟      | 270.40   |
| 中学部教室棟    | 863.92   |
| 特別教室棟     | 359.72   |
| 体 育 館     | 629.00   |
| 高 等 部 棟   | 2,447.23 |
| 新校舎(高等部棟) | 486.3    |
| 計         | 8,178.57 |

校地面積 11,785.44㎡

(県有地5,473.44㎡、借地6,312㎡)

## 2 学校沿革

【昭和 54 年度】 1979 年

- 4. 1 沖縄整肢療護園中部分園内に県立那覇養護学校分教室として開設  
小学部、中学部 教諭7名、介助員1名発令
- 4.19 県立那覇養護学校中部分園分教室入級・入学式(小学部 19 名、中学部8名)
- 2.28 「沖縄県立学校の分校設置に関する規則の一部を改正する規則」  
沖縄県教育委員会規則第 1 号)により沖縄県立那覇養護学校泡瀬分校が設置認可

【昭和 55 年度】 1980 年

- 4. 1 中部分園教室から分校に昇格。沖縄県立那覇養護学校、泡瀬分校と改称  
初代校長に本校校長平良正久(兼任)、教頭知念仁幸発令 職員数 19 名
- 4.21 県立那覇養護学校、泡瀬分校開校式、入学式挙行(小学部)

【昭和 56 年度】 1981 年

- 4. 9 第 2 回入学式挙行(小学部 9 名入学)
- 10. 3 P T A 発足
- 3.23 卒業式並びに修了式(分校)

【昭和 57 年度】 1982 年

- 4. 9 第 3 回入学式 小学部 11 名、中学部 1 名入学
- 3.25 校舎建築竣工

【昭和 58 年度】 1983 年

- 4. 9 第 4 回入学式 小学部 4 名入学
- 6.22 校舎落成記念式典、祝賀会挙行
- 3.24 卒業式並びに修了式(分投)

【昭和 59 年度】 1984 年

- 4.10 第 5 回入学式 小学部 66 名、中学部 1 名入学 全児童生徒数 36 名
- 9.12 プール工事完了
- 3.19 第二期校舎増築工事竣工(二階教室、給食室)
- 3.23 卒業式並びに修了式(分校)

【昭和 60 年度】 1985 年

- 4. 1 「沖縄県立高等学校の設置に関する条例の一部を改正する条例」により沖縄県立泡瀬養護  
学校設立 初代校長 久高利男、教頭 伊波園子発令
- 4.10 第 1 回入学式 小学部 42 名、中学部 15 名 計 57 名入学(児童生徒数)
- 6.16 独立開校式典並びに祝賀会挙行
- 2. 5 教育課程研究発表大会(県教育委員会指定)
- 3.24 第 1 回卒業式

【昭和 61 年度】 1986 年

- 4. 8 第 2 回入学式 小学部 9 名、中学部 7 名入学 全児童生徒数 62 名
- 3.24 第 2 回卒業式

【昭和 62 年度】1987 年

- 4. 8 第 3 回入学式 小学部 10 名、中学部 6 名入学 全児童生徒数 63 名
- 3. 24 第 3 回卒業式並びに修了式

【昭和 63 年度】1988 年

- 4. 8 第 4 回入学式 小学部 10 名、中学部 2 名入学 全児童生徒数 57 名
- 3. 24 第 4 回卒業式並びに修了式

【平成元年度】1989 年

- 4. 8 第 5 回入学式 小学部 18 名、中学部 3 名入学 全児童生徒数 67 名
- 7. 5 文部省指定研究校 心身障害児適正就学推進研究
- 2. 13 中学部校舎竣工
- 3. 22 第 5 回卒業式並びに修了式

【平成 2 年度】1990 年

- 4. 9 第 6 回入学式 小学部 12 名、中学部 7 名入学 全児童生徒数 68 名
- 2. 18 文部省指定 心身障害児適正就学推進研究校終了
- 3. 22 第 6 回卒業式並びに修了式

【平成 3 年度】1991

- 4. 9 第 7 回入学式 小学部 8 名、中学部 3 名入学 全児童生徒数 69 名
- 12. 24 中学部棟 3 階建設工事（4 教室）竣工
- 3. 24 第 7 回卒業式並びに修了式 体育館建設工事竣工

【平成 4 年度】1992

- 4. 8 第 8 回入学式 小学部 17 名、中学部 8 名入学 全児童生徒数 82 名
- 4. 16 文部省指定 平成 4・5 年度「学校週五日制調査研究」研究校
- 3. 24 第 8 回卒業式（小学部 6 名 中学部 6 名）並びに修了式

【平成 5 年度】1993 年

- 4. 8 第 9 回入学式 小学部 13 名、中学部 7 名入学 全児童生徒数 83 名
- 12. 1 文部省指定 「学校週五日制調査研究協力校」 研究発表会
- 3. 24 第 9 回卒業式並びに修了式

【平成 6 年度】1994 年

- 4. 8 第 10 回入学式 小学部 4 名、中学部 11 名入学 全児童生徒数 83 名
- 3. 24 第 10 回卒業式並びに修了式

【平成 7 年度】1995 年

- 4. 10 第 11 回入学式 小学部 18 名、中学部 10 名入学 全児童生徒数 97 名
- 6. 17 創立 10 周年記念式典祝賀会举行
- 3. 22 第 11 回卒業式並びに修了式

【平成 8 年度】1996 年

- 4. 9 第 12 回入学式 小学部 19 名、中学部 10 名入学 全児童生徒数 97 名
- 3. 21 第 12 回卒業式並びに修了式

【平成9年度】1997年

- 4. 8 第13回入学式 小学部18名、中学部10名入学 全児童生徒数112名
- 7. 17 皇太子殿下同妃殿下本校御視察
- 3. 20 第13回卒業式並びに修了式

【平成10年度】1998年

- 4. 8 第14回入学式 小学部9名、中学部11名入学 全児童生徒数112名
- 3. 20 第14回卒業式並びに修了式

【平成11年度】1999年

- 4. 8 第15回入学式 小学部5名、中学部10名入学 全児童生徒数98名
- 12. 8 平成11・12年度沖縄県教育委員会指定「教育課程の研究」中間発表
- 3. 23 第15回卒業式並びに修了式

【平成12年度】2000年

- 4. 10 第16回入学式 小学部13名、中学部6名入学 全児童生徒数104名
- 12. 6 沖縄県教育委員会指定「教育課程研究」報告会
- 3. 22 第16回卒業式並びに修了式
- 3. 25 高等部棟竣工

【平成13年度】2001年

- 4. 9 小・中学部第17回、高等部第1回入学式（小8名、中13名、高10名入学）全児童生徒数109名
- 6. 14 高等部校舎落成式典
- 3. 20 第17回卒業式並びに修了式

【平成14年度】2002年

- 4. 8 小・中学部第18回、高等部第2回入学式（小25名、中18名、高10名入学）全児童生徒数134名
- 3. 20 第18回卒業式並びに修了式

【平成15年度】2003年

- 4. 8 小・中学部第19回、高等部第3回入学式（小15名、中14名、高6名入学）全児童生徒数143名
- 2. 13 平成14・15年度沖縄県教育委員会指定心身障害児職業自立推進重点校研究報告会  
研究テーマ「肢体不自由養護学校における社会参加・自立を目指した進路指導」
- 3. 5 高等部第1回卒業式（卒業生 男子7名、女子3名 計10名）
- 3. 23 小・中学部第19回卒業式（卒業生 小：男6名 女2名 計8名、中：男7名 女6名 計13名）

【平成16年度】2004年

- 4. 8 小・中学部第20回、高等部第4回入学式（小18名、中7名、高11名入学）全児童生徒数148名
- 3. 4 高等部第2回卒業式（卒業生 男子3名、女子7名 計10名）
- 3. 23 小・中学部第20回卒業式並びに修了式（卒業生 小学部9名、中学部16名）

【平成17年度】2005年

- 4. 7 小・中学部第21回、高等部第5回入学式（小14名、中8名、高13名入学）
- 11. 22 創立20周年記念式典・祝賀会举行
- 3. 10 高等部第3回卒業式（卒業生 男子2名、女子3名 計5名）
- 3. 23 小・中学部第21回卒業式並びに修了式（卒業生 小学部12名、中学部13名）

【平成 18 年度】2006 年

- 4. 7 小・中学部第 22 回、高等部第 6 回入学式(小 16 名, 中 11 名, 高 11 名入学) 全児童生徒数 157 名
- 11. 25 県緑化コンクール学校緑化準特選受賞
- 3. 13 高等部第 4 回卒業式 (卒業生 男子 4 名、女子 6 名 計 10 名)
- 3. 20 小・中学部第 22 回卒業式並びに修了式 (卒業生 小学部 8 名、中学部 10 名)

【平成 19 年度】2007 年

- 4. 7 小・中学部第 23 回、高等部第 7 回入学式 (小 15 名, 中 8 名, 高 10 名入学) 全児童生徒数 158 名
- 3. 12 高等部第 5 回卒業式 (卒業生 男子 8 名、女子 4 名 計 12 名)
- 3. 19 沖縄市花いっぱいコンクール「最優秀賞」受賞
- 3. 20 小・中学部第 23 回卒業式並びに修了式 (卒業生 小学部 23 名、中学部 7 名)

【平成 20 年度】2008 年

- 4. 8 小・中学部第 24 回、高等部第 8 回入学式 (小 16 名, 中 25 名, 高 6 名入学) 全児童生徒数 162 名
- 3. 13 第 6 回高等部卒業式 (卒業生 男子 8 名、女子 3 名 計 11 名)
- 3. 19 第 24 回小・中学部卒業式 (卒業生 小学部 11 名、中学部 12 名)

【平成 21 年度】2009 年

- 4. 8 小・中学部第 25 回、高等部第 9 回入学式 (小 7 名, 中 11 名, 高 10 名入学) 全児童生徒数 156 名
- 3. 17 第 7 回高等部卒業式 (卒業生 男子 7 名、女子 1 名 計 8 名)
- 3. 23 第 25 回小・中学部卒業式 (卒業生 小学部 18 名、中学部 8 名)

【平成 22 年度】2010 年

- 4. 8 小・中学部第 26 回、高等部第 10 回入学式(小 11 名, 中 20 名, 高 9 名入学) 全児童生徒数 161 名
- 10. 28 第 49 回全国学校歯科保健優良校表彰 優秀校受賞
- 3. 17 第 8 回高等部卒業式 (卒業生 7 名)
- 3. 23 第 26 回小・中学部卒業式 (卒業生 小学部 14 名、中学部 26 名)

【平成 23 年度】2011 年

- 4. 7 小・中学部第 27 回、高等部第 11 回入学式(小 9 名, 中 15 名, 高 24 名入学) 全児童生徒数 160 名
- 3. 13 第 9 回高等部卒業式 (卒業生 10 名)
- 3. 21 第 27 回小・中学部卒業式 (卒業生 小学部 15 名、中学部 11 名)

【平成 24 年度】2012 年

- 4. 10 小・中学部第 28 回、高等部第 12 回入学式(小 6 名, 中 15 名, 高 11 名入学) 全児童生徒数 158 名
- 2. 5 平成 24 年度沖縄県指定研修最終報告会
- 3. 5 第 10 回高等部卒業式 (卒業生 9 名)
- 3. 19 第 28 回小・中学部卒業式 (卒業生 小学部 15 名、中学部 17 名)

【平成 25 年度】2013 年

- 4. 9 小・中学部第 29 回、高等部第 13 回入学式(小 7 名, 中 15 名, 高 18 名入学) 全児童生徒数 154 名
- 3. 12 第 11 回高等部卒業式 (卒業生 24 名)
- 3. 19 第 29 回小・中学部卒業式 (卒業生 小学部 17 名、中学部 15 名)

【平成 26 年度】2014 年

- 4. 8 小・中学部第 30 回、高等部第 14 回入学式(小 9 名, 中 18 名, 高 15 名入学) 全児童生徒数 132 名
- 3. 16 第 12 回高等部卒業式 (卒業生 11 名)
- 3. 20 第 30 回小・中学部卒業式 (卒業生 小学部 6 名、中学部 15 名)

【平成 27 年度】2015 年

- 4. 8 小・中学部第 31 回、高等部第 15 回入学式(小 10 名, 中 4 名, 高 14 名入学) 全児童生徒数 140 名
- 3. 15 第 13 回高等部卒業式 (卒業生 18 名)
- 3. 18 第 31 回小・中学部卒業式 (卒業生 小学部 12 名、中学部 15 名)

【平成 28 年度】2016 年

- 4. 11 小・中学部第 32 回、高等部第 16 回入学式(小 8 名, 中 15 名, 高 16 名入学) 全児童生徒数 134 名
- 3. 14 第 14 回高等部卒業式 (卒業生 15 名)
- 3. 22 第 32 回小・中学部卒業式 (卒業生 小学部 10 名、中学部 19 名)

【平成 29 年度】2017 年

- 4. 10 小・中学部第 33 回、高等部第 17 回入学式(小 9 名, 中 9 名, 高 19 名入学) 全児童生徒数 128 名
- 3. 14 第 15 回高等部卒業式 (卒業生 14 名)
- 3. 20 第 33 回小・中学部卒業式 (卒業生 小学部 8 名、中学部 4 名)

【平成 30 年度】2018 年

- 4. 10 小・中学部第 34 回、高等部第 18 回入学式 (小 9 名, 中 8 名, 高 3 名入学) 全児童生徒数 105 名
- 3. 12 第 16 回高等部卒業式 (卒業生 16 名)
- 3. 20 第 34 回小・中学部卒業式 (卒業生 小学部 7 名、中学部 15 名)

【平成 31(令和元)年度】2019 年

- 4. 9 小・中学部第 35 回、高等部第 19 回入学式 (小 8 名, 中 7 名, 高 12 名入学) 全児童生徒数 109 名
- 3. 13 第 17 回高等部卒業式 (卒業生 15 名)
- 3. 19 第 35 回小・中学部卒業式 (卒業生 小学部 10 名、中学部 9 名)

【令和 2 年度】2020 年

- 5. 21 1 学期就任式並びに始業式  
小・中学部第 36 回、高等部 20 回入学式 (小 3 名, 中 11 名, 高 9 名入学) 全児童生徒数 96 名
- 3. 12 第 18 回高等部卒業式 (卒業生 3 名)
- 3. 19 第 36 回小・中学部卒業式 (卒業生 小学部 9 名・中学部 7 名)

【令和 3 年度】2021 年

- 4. 8 小・中学部第 37 回、高等部 21 回入学式 (小 10 名, 中 10 名, 高 7 名入学) 全児童生徒数 104 名
- 3. 15 第 19 回高等部卒業式 (卒業生 12 名)
- 3. 18 第 37 回小・中学部卒業式 (卒業生 小学部 8 名・中学部 9 名)

【令和 4 年度】2022 年

- 4. 11 小・中学部第 38 回、高等部 22 回入学式(小 9 名、中 7 名、高 9 名入学) 全児童生徒 98 名
- 3. 13 第 20 回高等部卒業式(卒業生:12 名)
- 3. 23 第 38 回小学部・中学部卒業式 (卒業生 小学部 6 名、中学部 11 名)

**【令和5年度】2023年**

4.10 小・中学部第39回、高等部第23回入学式(新入生 小 6名、中 7名、高 10名)

3.12 第21回高等部卒業式(卒業生:6名)

3.15 第39回小学部・中学部卒業式(卒業生 小学部 11名、中学部 10名)

**【令和6年度】2024年**

4.9 小・中学部第40回、高等部第24回入学式(新入生 小 5名、中 11名、高 8名)

3.11 第22回高等部卒業式(卒業生:8名)

3.14 第40回小学部・中学部卒業式(卒業生 小 8名、中 6名)

**【令和7年度】2025年**

4.8 小・中学部第41回、高等部第25回入学式(新入生 小 3名、中 8名、高 7名)全児童生徒 85名

12.2 創立40周年記念式典

3.10 第23回高等部卒業式(卒業生:10名)

3.13 第41回小学部・中学部卒業式(卒業生 小 3名、中 7名)

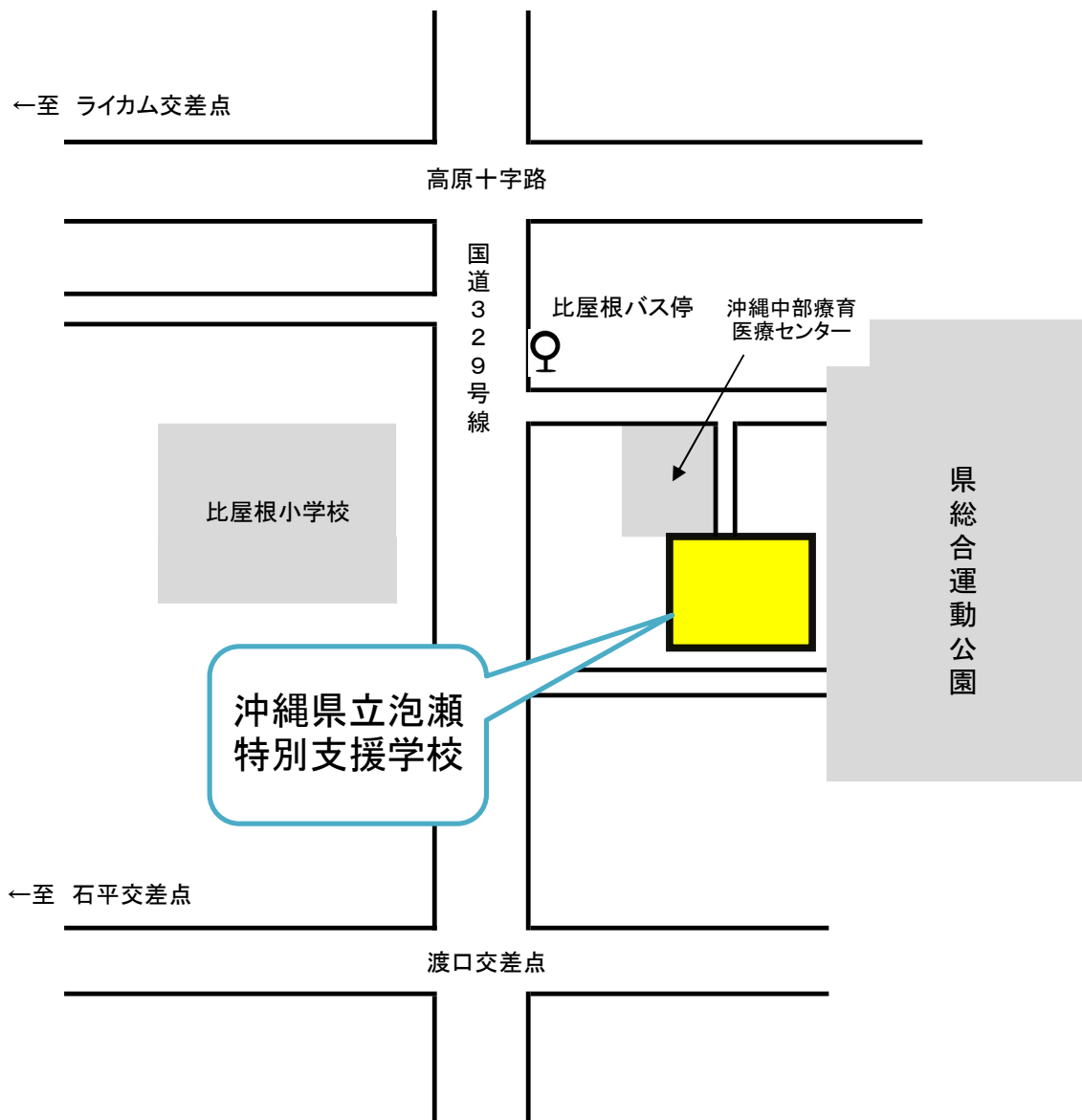
**【令和8年度】2026年**

4.8 小・中学部第42回、高等部第26回入学式(新入生 小 3名、中 5名、高 6名)全児童生徒 77名

3 歴代管理職及びPTA会長一覧

|      |               | 校長     | 教頭           | 教頭          | 事務長         | PTA会長         |
|------|---------------|--------|--------------|-------------|-------------|---------------|
| 1985 | 昭和 6 0        | 久高 利男  | 伊波 園子        |             | 山城 良朝       | 初代<br>親里吉弘    |
| 1986 | 昭和 6 1        |        | 崎原 正繁        |             | S61.10.31まで |               |
| 1987 | 昭和 6 2        |        |              |             | S61.11.1から  |               |
| 1988 | 昭和 6 3        |        | 中島 修         |             | 知念 恵美子      |               |
| 1989 | (昭和 6 4) 平成 1 | 宮城 孫尚  | 砂川 繁夫        |             | 國場 秀雄       | 第2代<br>平田小枝子  |
| 1990 | 平成 2          |        |              |             |             |               |
| 1991 | 平成 3          | 新屋敷 秀樹 | 中地 名吉        |             | 村山 勝信       | 第3代<br>津嘉山幸子  |
| 1992 | 平成 4          |        | 友利 敏雄        |             |             |               |
| 1993 | 平成 5          |        |              |             |             |               |
| 1994 | 平成 6          | 大城 勇一  | 仲宗根 政則       |             | 金城 通博       | 第4代<br>嘉陽 努   |
| 1995 | 平成 7          |        |              |             |             |               |
| 1996 | 平成 8          | 銘苅 愛子  | 仲村 春吉        |             | 新垣 忠信       | 第5代<br>仲村春利   |
| 1997 | 平成 9          |        |              |             |             |               |
| 1998 | 平成 1 0        | 伊良皆 賢哲 | 山城光男 (~4/30) | 重森誠司 (5/1~) | 儀間 哲也       | 第6代<br>山城リエ子  |
| 1999 | 平成 1 1        |        | 重森誠司         |             |             |               |
| 2000 | 平成 1 2        | 宮城 敏   | 仲宗根 三枝       |             | 宮城 悦子       | 第7代<br>宮島 眞則  |
| 2001 | 平成 1 3        |        |              |             |             |               |
| 2002 | 平成 1 4        | 長嶺 安三  | 砂川 正         | 比嘉 浩        | 宮城 理江子      | 第8代 嶺井 直美     |
| 2003 | 平成 1 5        |        |              |             |             |               |
| 2004 | 平成 1 6        | 宮城 進   | 座間味 恵利子      | 比嘉 守雄       | 宮城 光代       | 第9代<br>下門 正和  |
| 2005 | 平成 1 7        |        |              |             |             |               |
| 2006 | 平成 1 8        | 兼本 タカ子 | 真喜屋 祥子       | 砂川 正        | 小渡 靖        | 第10代 神谷 みゆき   |
| 2007 | 平成 1 9        |        |              |             |             |               |
| 2008 | 平成 2 0        | 比嘉 良高  | 田港 規剛        | 瀬長 忍        | 比嘉 艶子       | 第11代<br>仲村 利江 |
| 2009 | 平成 2 1        |        |              |             |             |               |
| 2010 | 平成 2 2        | 真喜屋 祥子 | 平良 功         | 内間 秀樹       | 長嶺 真勝       | 第12代<br>大金 良彦 |
| 2011 | 平成 2 3        |        |              |             |             |               |
| 2012 | 平成 2 4        | 長浜 勝直  | 渡久地 直哉       | 大城 麻紀子      | 宮城 浩        | 第13代<br>桴海 郁水 |
| 2013 | 平成 2 5        |        |              |             |             |               |
| 2014 | 平成 2 6        | 友利 敏博  | 岩崎 政志        | 下地 直子       | 金城 亨        | 第14代 諸見里和也    |
| 2015 | 平成 2 7        |        |              |             |             |               |
| 2016 | 平成 2 8        | 田盛 信寿  | 中村 元         | 崎原 和廣       | 波照間 美香      | 第15代 グービル優子   |
| 2017 | 平成 2 9        |        |              |             |             |               |
| 2018 | 平成 3 0        | 岩崎 政志  | 久場 研幸        | 川満 恵        | 渡口 あつこ      |               |
| 2019 | (平成31) 令和 1   |        |              |             |             |               |
| 2020 | 令和 2          | 與那城 哲  | 中曾根 祐子       |             |             |               |
| 2021 | 令和 3          |        |              |             |             |               |
| 2022 | 令和 4          |        |              |             |             |               |
| 2023 | 令和 5          |        |              |             |             |               |
| 2024 | 令和 6          |        |              |             |             |               |
| 2025 | 令和 7          |        |              |             |             |               |
| 2026 | 令和 8          |        |              |             |             |               |

#### 4 学校案内図



## R8 泡瀬特別支援学校 スクール・ミッション及びスクール・ポリシー

### スクール・ミッション（本校の社会的役割）

個に応じた、専門性の高い教育の実践を通して、「自分のもっている力を十分に発揮し、意欲的、主体的に生きる児童生徒」を育成する。

### スクール・ポリシー（教育活動の指針となる3つの方針）

#### 1 グラデュエーション・ポリシー（卒業後を見すえた育成方針）

- ・将来の豊かな生き方（もっている力を十分に発揮し、主体的に生きる）の実現に向け、「健康を保持する力」、「地域で長く楽しく生活する力」を育む。
- ・「地域で長く楽しく生活する力」の育成については、成長の土台となる「意欲、主体性」を育み、社会参加の基盤となる「人とかかわる力」を身につけ、さらに、有する力を最大限に発揮し、自分の意思により進路選択、地域での活動範囲・内容をひろげるために必要な力を育む。

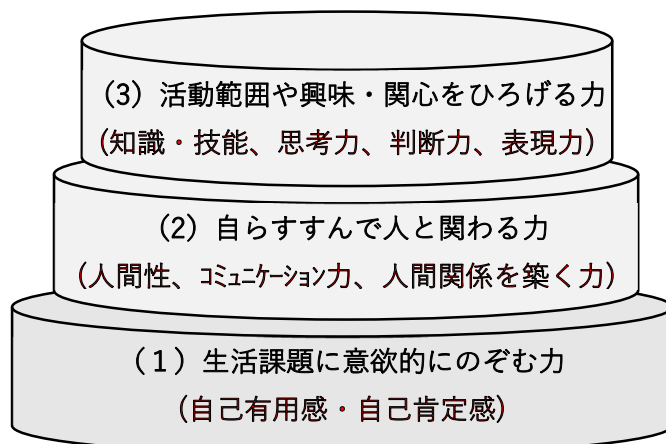
#### 【目指す豊かな生き方】

- 必要に応じて**支援や環境を活用しながら、自分の意思を表出し、選び、決める**ことができる。
- 有する力を最大限に発揮して周りと関係したり、良い影響を**分かち合えたりする**ことに喜びを見出す。

#### ① 健康を保持する力

- ・ **自分の身体や健康状態を理解し、管理する力**
- ・ **安全に行動し、身体機能を維持・活用する力**
- ・ **支援を活用し、心身の安定を図る力**

#### ② 地域で長く楽しく生活する力



#### 2 カリキュラム・ポリシー（教育課程の編成・実施に関する方針）

**教育目標の達成に向け、児童生徒の実態や地域性を踏まえつつ、基礎学力と「生きてはたらく力」を育成し、健康・安全な生活の基礎を培う教育課程を編成する。あわせて、自立を促す指導を学校全体で行い、法令や学習指導要領に基づいて、成長や学習状況に応じた段階的な課程選択を可能とする。**

#### 3 アドミッション・ポリシー（入学者の受け入れに関する方針）

- ① 「学校教育法施行令 第22条の3 肢体不自由者」に該当し、**特別支援学校の専門的な学習指導を必要とするもの**
- ② 高等部への入学にあたっては、**自己実現と自立**に向けて、自身の有する力と可能性を最大限に伸ばそうとする**学習意欲のあるもの**

# 令和8年度 学校経営方針

## 1 本校の教育目標

「あかるく（明朗）・なかよく（愛）・たくましく（自立）」の校訓の下、児童生徒が一人一人に応じた自立と社会参画を実現し、豊かな人生を送ることができるように、それぞれが有する能力と可能性を最大限に伸ばし、「生きてはたらく力」を育む。

### 〈目指すべき豊かな生き方〉

- 必要に応じて支援や環境を活用しながら、自分の意思を表出し、選び、決めることができる。
- 有する力を最大限に発揮して、周りに関係したり、良い影響を分かち合えたりすることに喜びを見出す。

### 〈本校のめざす子ども像〉

- 自身の健康を意識する子
- 望ましい態度で人と関わりをもてる子
- 意欲的、主体的に活動し、自立しようとする子

## 2 本校の教育目標の達成に向けた基本方針

### 〈本校教育目標の基本方針〉

- (1) 児童生徒個々の「豊かな人生」がどのようなものか、その実現に必要な「生きてはたらく力」がどのようなものかを本人、保護者と共有し、学習目標や手立てを考える。
- (2) 「生きてはたらく力」を以下の観点で捉えて個に応じた学習目標を設定し、その達成に向けて個別の教育支援計画、個別の指導計画（年間指導計画）を作成し、PDCA サイクルを回して個々のニーズに応じた授業実践と改善に努め、興味・関心を手掛かりに効果的な学習指導を展開する。

#### ①「健康を保持する力」

- 1) 自分の身体や健康状態を理解し、管理する力
- 2) 安全に行動し、身体機能を維持・活用する力
- 3) 支援を活用し、心身の安定を図る力

#### ②「地域で長く楽しく活動する力」

- 1) 生活課題に意欲的にのぞむ力（自己肯定感、自己有用感）
- 2) 自らすすんで人と関わる力（人間性、コミュニケーション力、人間関係を築く力）
- 3) 活動範囲や興味・関心をひろげる力（知識・技能、思考力・判断力・表現力）

1)は生涯にわたり学び続けるための基盤、2)は社会参画の基盤、3)は生活の様々な場面における選択肢を増やし、進路や余暇の過ごし方等、より充実した社会への参画・自立を目指す力である。

前述の基本方針に基づき、「本校のめざす教職員像」を以下のとおり示す。

### 〈本校のめざす教職員像〉

- 多角的、多面的な視点と遊び心を持ち、児童生徒の将来像を描く教職員
- 教育目標の達成に向け、手立てを論理的に考え、多様な連携のもとに、真摯に実践する教職員
- 支持的、協働的に学校運営に参画し、児童生徒・保護者から信頼される教職員

## 3 本年度の重点目標

### (1) 豊かな学びのある学校づくり

- ①健康管理についての意識を高め、生涯にわたる健康的な生活習慣の確立を図る。
- ②人と関わる・協働する力等、より良く生きる力を身につけるために、「自立活動」や「特別活動」の充実を図る。
- ③学習の基盤となる資質・能力（言語能力、情報活用能力、問題発見・解決能力等）や現代的な諸課題に対応して求められる資質・能力の育成に向けた学習指導の充実を図る。
- ④個々に応じた多様な学び（ATやICT活用を含む）を追究し、学習の手立てや指導形態の工夫を図り、外部や地域のリソースの活用を推進する。
- ⑤小・中・高の系統性のある「キャリア教育」の視点を意識し、児童生徒の持つ力を地域に発信できるように、授業実践の充実を図る。
- ⑥児童生徒のニーズに合わせた「交流及び共同学習」や地域と繋がる包摂的な交流学习の充実を図る。
- ⑦個に応じた継続的な学習の取り組みを通して、問い続けることの大切さを学び、生涯にわたる学習習慣や運動習慣の形成を図る。

### (2) 信頼される開かれた学校づくり

- ①安全・安心な体制と環境のもとに、本人の生活を支えるため、異職種連携による医療的ケアを実施する。
- ②児童生徒の学習保障と感染症拡大防止対応の両立に取り組む。
- ③沖縄中部療育医療センターとの医療及び災害時の相互支援等で連携し、防災に備えた取り組みを推進しながら実効性向上に向けて改善する。
- ④PTO+の活動を促進し、卒業生を含めた地域や支援ボランティアの活用等を通して、教育活動を支援する体制を整え、学習支援や様々な活動を通して、連絡ツールの効果的な運用もすすめながら、保護者と

ともに学ぶ学校としての連携を強化する。

⑤教育相談の充実を図り、特別支援教育に関する地域のニーズに対応し、貢献できるようにする。

(3) 教職員が主体的に働く学校づくり

- ①授業力と**特別支援教育の専門性の向上**、やりがいのある働き方を目指し、**前例踏襲的な業務の改善に努め**、児童生徒、教職員、保護者が笑顔で楽しく学ぶ教育実践や授業改善を行えるように努める。
- ②校内外の研修への積極的参加と**日常の実践**を通して、情報共有及び資質向上に努める。
- ③評価システム(育成・評価記録書)・学校評価を通して学校経営参画の意識の向上に努める。
- ④業務の無駄をなくして良いものを残しつつ、発展的思考で余裕と**余白**をつくり、教職員が主体的に働く組織づくりと雰囲気醸成に努める。

#### 4 教育課程編成の基本方針

教育課程の編成にあたっては、教育目標が確実に達成されるよう、また、それに向けた教育活動が組織的、継続的に行われるよう、下記の事項に留意する。

- (1) 児童生徒の人間として調和のとれた育成を目指し、その病気や**障がい**の状態及び発達段階や特性等並びに地域の実態を十分考慮し、**本人及び保護者と共有しながら**、適切な教育課程を編成する。
- (2) 児童生徒の「生きてはたらく力」をはぐくむことを目指し、基礎的・基本的な知識及び技能を確実に習得と、課題を解決するために必要な思考力、判断力、表現力その他の能力をはぐくみ、主体的に学習に取り組む態度を養い、個性を生かす教育の充実を努める。また、児童生徒の言語活動を充実させるとともに、家庭との連携を図りながら、学習習慣が確立するように編成する。
- (3) 学校の教育課程全般を通して、児童生徒が生涯を通じて健康・安全で活力のある生活を送るための基礎が培われるように編成する。
- (4) 自立活動の指導は、病気や**障がいにより生じる**学習上又は生活上の困難を**あらゆる支援を活用しながら**、自立し**社会と繋がるための**資質を養うため、学校の教育活動全体を通じて行うように編成する。
- (5) 法令及び小学部・中学部学習指導要領、高等部学習指導要領を踏まえ、児童生徒の成長や**学習状況**に応じて教育課程を段階的に選択できるように編成する。

#### 5 指導計画作成等にあたっての配慮事項

以下の配慮事項を踏まえて、全体として調和の取れた具体的な指導計画を作成する。

- (1) 各教科等及び各学年相互の関連を図り、系統的、発展的な指導ができるようにすること。
- (2) 児童生徒の実態や地域のニーズに応じ、その病気や障害の状態や発達段階を考慮しつつ、基本的な生活習慣の定着を図るなど、効果的、段階的に指導するようにすること。
- (3) 各教科の各学年の指導内容や単元構成については、そのまとめ方や重点の置き方に適切な工夫を行うなど効果的に指導できるようにすること。
- (4) 児童生徒の実態等を考慮し、**教科の学習目標を狙う際は自立活動を踏まえたうえで**、指導の効果を高めるために合科的・関連的な指導を進めること。
- (5) 個々の児童生徒の実態を的確に把握し、個別の指導計画を作成し、計画に基づいて行われた学習の状況や結果を適切に**複数の視点で**評価し、学習指導の改善に努めること。
- (6) 児童生徒の経験を広げて積極的な態度を養い、社会性や豊かな人間性をはぐくむために、学校の教育活動全体を通して、各学校や地域等との交流及び共同学習を計画的、組織的に行うこと。
- (7) 個別最適な学びと協働的な学びを重視するとともに、授業形態や学習集団の構成の工夫、それぞれの教師の専門性を生かした指導などにより、学習活動が効果的に行われるようすること。
- (8) 必要に応じて専門の医師やセラピスト及びその他の専門家の指導・助言を求めて、学習効果を一層高めるようにすること。
- (9) 各教科等の指導に当たっては、児童生徒の思考力・判断力・表現力等をはぐくむ観点から、基礎的・基本的知識や技能の活用を図る学習活動を重視するとともに、言語に対する関心や理解を深め、言語に関する能力の育成を図る上で、必要な言語環境を整え、児童生徒の言語活動を充実すること。
- (10) 各教科等の指導に当たっては、体験的な学習や問題解決的な学習を重視するとともに、児童生徒の興味・関心を生かし、自主的、自発的な学習が促されるように工夫すること。
- (11) 教師と児童生徒の信頼関係及び児童生徒の好ましい人間関係を育てるとともに児童生徒理解を深め、生徒指導の充実を努めること。また、児童生徒が自らの生き方を考え主体的に進路を選択することができるように計画的、組織的なキャリア教育、進路指導を行うこと。その際には、関係機関との連携を十分に図るよう努めること。
- (12) 重度重複**障がいのある児童生徒のうち、一人ひとりの障がいの状態や教育的ニーズにより**特に必要がある場合には、教科の内容を自立活動に置きかえて指導を行うことができるものとし、実情に応じた授業時数を適切に且つ弾力的に定めること。
- (13) 生きて働く知識・技能の習得など、新しい時代に求められる資質・能力の育成を目指し、主体的・対話的で深い学びの実現に向けた授業改善や直接体験、疑似体験等を取り入れた指導方法の工夫に努めること。
- (14) 防災の備えをすすめ、学習指導においても年間を通して災害を意識するように努めること。

## めざす子ども像に対する各学部の教育目標

教育課程

### 〈本校のめざす子ども像〉

- 自身の健康を意識する子
- 望ましい態度で人と関わりをもてる子
- 意欲的、主体的に活動し、自立しようとする子

### 小学部

#### (1) 小学部の教育目標

- ① 元気な児童
- ② 明るく思いやりのある児童
- ③ 身のまわりのことは自分でできる児童
- ④ 最後まで頑張る児童
- ⑤ 進んで学習する児童
- ⑥ まわりの人との関わりを広げ、気持ちや考えを表現できる児童

### 中学部

#### (2) 中学部の教育目標

- ① 自分の身体について知り、健康に気をつけることのできる生徒
- ② 生活体験の幅を広げ、豊かにするとともに、将来について考えることのできる生徒
- ③ 友達を大切にし、協力し合う生徒
- ④ 人との関わりを広げ、気持ちや考えを表現できる生徒
- ⑤ 興味関心の幅を広げ、ねばり強く学習できる生徒
- ⑥ 豊かに学校生活を送ることができる生徒

### 高等部

#### (3) 高等部の教育目標

- ① 規則正しい生活習慣の確立と健康管理に努める生徒
- ② 自分の能力・適正を把握し、進路選択のできる生徒
- ③ 様々な人と関わり、よりよい人間関係を築くことができる生徒
- ④ 自らの趣味を深め、余暇を有意義に活用できる生徒
- ⑤ 自ら学び、学力の向上に努める生徒
- ⑥ 情報を活用し、自らの生き方を選択できる生徒

様式2 小学部

① 授業日数表

|    | 4月   | 5月 | 6月 | 7月 | 8月 | 9月 | 10月 | 11月 | 12月 | 1月 | 2月 | 3月 | 合計  |
|----|--|----|----|----|----|----|-----|-----|-----|----|----|----|-----|
| 1年 | 16   | 18 | 21 | 13 | 0  | 19 | 21  | 19  | 19  | 17 | 18 | 15 | 196 |
| 2年 | 17   | 18 | 21 | 13 | 0  | 19 | 21  | 19  | 19  | 17 | 18 | 15 | 197 |
| 3年 | 17   | 18 | 21 | 13 | 0  | 19 | 21  | 19  | 19  | 17 | 18 | 15 | 197 |
| 4年 | 17   | 18 | 21 | 13 | 0  | 19 | 21  | 19  | 19  | 17 | 18 | 15 | 197 |
| 5年 | 17   | 18 | 21 | 13 | 0  | 19 | 21  | 19  | 19  | 17 | 18 | 15 | 197 |
| 6年 | 17   | 18 | 21 | 13 | 0  | 19 | 21  | 19  | 19  | 17 | 18 | 10 | 192 |
| 備考 | 4月：1年生は入学のため1日少ない。<br>3月：6年生は卒業が早いため5日少ない。 |    |    |    |    |    |     |     |     |    |    |    |     |

② 訪問教育授業日数表

|    | 4月  | 5月 | 6月 | 7月 | 8月 | 9月 | 10月 | 11月 | 12月 | 1月 | 2月 | 3月 | 合計  |
|----|---|----|----|----|----|----|-----|-----|-----|----|----|----|-----|
| 1年 | 8   | 9  | 12 | 7  | 0  | 11 | 11  | 11  | 11  | 9  | 10 | 9  | 108 |
| 2年 | 8   | 9  | 12 | 7  | 0  | 11 | 11  | 11  | 11  | 9  | 10 | 9  | 108 |
| 3年 | 8   | 9  | 12 | 7  | 0  | 11 | 11  | 11  | 11  | 9  | 10 | 9  | 108 |
| 4年 | 8   | 9  | 12 | 7  | 0  | 11 | 11  | 11  | 11  | 9  | 10 | 9  | 108 |
| 5年 | 8   | 9  | 12 | 7  | 0  | 11 | 11  | 11  | 11  | 9  | 10 | 9  | 108 |
| 6年 | 8   | 9  | 12 | 7  | 0  | 11 | 11  | 11  | 11  | 9  | 10 | 6  | 105 |
| 備考 | 授業日数は週3日、授業時数は週6時間を標準とする。<br>3月：6年生は卒業が早いため3日少ない。 |    |    |    |    |    |     |     |     |    |    |    |     |

様式3 小学部 ( I ) 課程

① 標準授業時数表

I 課程 (小学校の教育課程に自立活動を加えて編成)

| 教科等       | 1年   |     | 2年   |     | 3年   |     | 4年   |     | 5年   |     | 6年   |      | 備考  |       |
|-----------|------|-----|------|-----|------|-----|------|-----|------|-----|------|------|-----|-------|
|           | 授業時数 | 週時数 | 授業時数 | 週時数 | 授業時数 | 週時数 | 授業時数 | 週時数 | 授業時数 | 週時数 | 授業時数 | 週時数  |     |       |
| 各教科       | 国語   | 306 | 9    | 315 | 9    | 245 | 7    | 245 | 7    | 175 | 5    | 175  | 5   |       |
|           | 社会   |     |      |     |      | 70  | 2    | 105 | 3    | 105 | 3    | 105  | 3   |       |
|           | 算数   | 204 | 6    | 210 | 6    | 210 | 6    | 210 | 6    | 210 | 6    | 210  | 6   |       |
|           | 理科   |     |      |     |      | 105 | 3    | 105 | 3    | 105 | 3    | 105  | 3   |       |
|           | 生活   | 68  | 2    | 105 | 3    |     |      |     |      |     |      |      |     |       |
|           | 音楽   | 34  | 1    | 35  | 1    | 35  | 1    | 35  | 1    | 35  | 1    | 35   | 1   |       |
|           | 図画工作 | 68  | 2    | 70  | 2    | 70  | 2    | 70  | 2    | 70  | 2    | 52.5 | 1.5 |       |
|           | 家庭   |     |      |     |      |     |      |     |      | 35  | 1    | 52.5 | 1.5 |       |
|           | 体育   | 34  | 1    | 35  | 1    | 35  | 1    | 35  | 1    | 35  | 1    | 35   | 1   | 保健を含む |
|           | 外国語  |     |      |     |      |     |      |     |      | 70  | 2    | 70   | 2   |       |
| 小計        | 714  | 21  | 770  | 22  | 770  | 22  | 805  | 23  | 840  | 24  | 840  | 24   |     |       |
| 道徳科       | 34   | 1   | 35   | 1   | 35   | 1   | 35   | 1   | 35   | 1   | 35   | 1    |     |       |
| 外国語活動     |      |     |      |     | 35   | 1   | 35   | 1   | 0    | 0   | 0    | 0    |     |       |
| 総合的な学習の時間 |      |     |      |     | 35   | 1   | 35   | 1   | 35   | 1   | 35   | 1    |     |       |
| 特別活動      | 34   | 1   | 35   | 1   | 35   | 1   | 35   | 1   | 35   | 1   | 35   | 1    |     |       |
| 自立活動      | 68   | 2   | 70   | 2   | 70   | 2   | 70   | 2   | 70   | 2   | 70   | 2    |     |       |
| 合計        | 850  | 25  | 910  | 26  | 980  | 28  | 1015 | 29  | 1015 | 29  | 1015 | 29   |     |       |

様式3 小学部 (訪問I) 課程

① 標準授業時数表

訪問教育 I 課程 (小学校の教育課程に自立活動を加えて弾力的に編成)

| 教科等       | 1年    | 2年    | 3年    | 4年    | 5年    | 6年    | 備考   |       |
|-----------|-------|-------|-------|-------|-------|-------|------|-------|
| 各教科       | 国語    | 68    | 70    | 35    | 35    | 35    | 35   |       |
|           | 社会    |       |       | 17.5  | 17.5  | 17.5  | 17.5 |       |
|           | 算数    | 51    | 52.5  | 35    | 35    | 35    | 35   |       |
|           | 理科    |       |       | 17.5  | 17.5  | 17.5  | 17.5 |       |
|           | 生活    | 17    | 17.5  |       |       |       |      |       |
|           | 音楽    | 8.5   | 8.7   | 11.7  | 11.7  | 8.8   | 8.8  |       |
|           | 図画工作  | 8.5   | 8.8   | 11.7  | 11.7  | 8.7   | 8.7  |       |
|           | 家庭    |       |       |       |       | 8.7   | 8.7  |       |
|           | 体育    | 5.7   | 5.9   | 5.9   | 5.9   | 5.9   | 5.9  | 保健を含む |
|           | 外国語   |       |       |       |       | 8.8   | 8.8  |       |
| 小計        | 158.7 | 163.4 | 134.3 | 134.3 | 145.9 | 145.9 |      |       |
| 道徳科       | 5.7   | 5.8   | 5.8   | 5.8   | 5.8   | 5.8   |      |       |
| 外国語活動     |       |       | 11.6  | 11.6  |       |       |      |       |
| 総合的な学習の時間 |       |       | 17.5  | 17.5  | 17.5  | 17.5  |      |       |
| 特別活動      | 5.6   | 5.8   | 5.8   | 5.8   | 5.8   | 5.8   |      |       |
| 自立活動      | 34    | 35    | 35    | 35    | 35    | 35    |      |       |
| 合計        | 204   | 210   | 210   | 210   | 210   | 210   |      |       |

様式3 小学部（ⅡA）課程

② 標準授業時数表

Ⅱ課程（知的特別支援学校小学部の教育課程で編成）

| 教科等   | 1年   |     | 2年   |     | 3年   |     | 4年   |     | 5年   |     | 6年   |     | 備考 |       |
|-------|------|-----|------|-----|------|-----|------|-----|------|-----|------|-----|----|-------|
|       | 授業時数 | 週時数 | 授業時数 | 週時数 | 授業時数 | 週時数 | 授業時数 | 週時数 | 授業時数 | 週時数 | 授業時数 | 週時数 |    |       |
| 各教科   | 生活   | 136 | 4    | 140 | 4    | 175 | 5    | 175 | 5    | 105 | 3    | 105 | 3  |       |
|       | 国語   | 136 | 4    | 140 | 4    | 140 | 4    | 140 | 4    | 175 | 5    | 175 | 5  |       |
|       | 算数   | 136 | 4    | 140 | 4    | 140 | 4    | 175 | 5    | 175 | 5    | 175 | 5  |       |
|       | 音楽   | 68  | 2    | 70  | 2    | 70  | 2    | 70  | 2    | 70  | 2    | 70  | 2  |       |
|       | 図画工作 | 34  | 1    | 35  | 1    | 35  | 1    | 35  | 1    | 70  | 2    | 70  | 2  |       |
|       | 体育   | 34  | 1    | 70  | 2    | 70  | 2    | 70  | 2    | 70  | 2    | 70  | 2  | 保健を含む |
| 計     | 544  | 16  | 595  | 17  | 630  | 18  | 665  | 19  | 665  | 19  | 665  | 19  |    |       |
| 道徳科   | 34   | 1   | 35   | 1   | 35   | 1   | 35   | 1   | 35   | 1   | 35   | 1   |    |       |
| 外国語活動 |      |     |      |     | 35   | 1   | 35   | 1   | 35   | 1   | 35   | 1   |    |       |
| 特別活動  | 34   | 1   | 35   | 1   | 35   | 1   | 35   | 1   | 35   | 1   | 35   | 1   |    |       |
| 自立活動  | 238  | 7   | 245  | 7   | 245  | 7   | 245  | 7   | 245  | 7   | 245  | 7   |    |       |
| 計     | 306  | 9   | 315  | 9   | 350  | 10  | 350  | 10  | 350  | 10  | 350  | 10  |    |       |
| 合計    | 850  | 25  | 910  | 26  | 980  | 28  | 1015 | 29  | 1015 | 29  | 1015 | 29  |    |       |

様式3 小学部（訪問ⅡA）課程

② 標準授業時数表

訪問教育Ⅱ課程（知的特別支援学校小学部の教育課程を弾力的に編成）

| 教科等   | 1年   | 2年  | 3年  | 4年  | 5年  | 6年  | 備考    |
|-------|------|-----|-----|-----|-----|-----|-------|
| 各教科   | 生活   | 14  | 14  | 14  | 14  | 14  |       |
|       | 国語   | 25  | 26  | 26  | 26  | 26  |       |
|       | 算数   | 25  | 26  | 26  | 26  | 26  |       |
|       | 音楽   | 10  | 10  | 10  | 10  | 10  |       |
|       | 図画工作 | 17  | 18  | 17  | 17  | 17  |       |
|       | 体育   | 6   | 6   | 6   | 6   | 6   | 保健を含む |
| 計     | 97   | 100 | 99  | 99  | 99  | 99  |       |
| 道徳科   | 2    | 2   | 2   | 2   | 2   | 2   |       |
| 外国語活動 |      |     | 1   | 1   | 1   | 1   |       |
| 特別活動  | 2    | 2   | 2   | 2   | 2   | 2   |       |
| 自立活動  | 103  | 106 | 106 | 106 | 106 | 106 |       |
| 計     | 107  | 110 | 111 | 111 | 111 | 111 |       |
| 合計    | 204  | 210 | 210 | 210 | 210 | 210 |       |

様式3 小学部（ⅡB）課程

② 標準授業時数表

Ⅱ課程（知的特別支援学校小学部の教育課程で編成）

| 教科等   | 1年   |     | 2年   |     | 3年   |     | 4年   |     | 5年   |     | 6年   |     | 備考 |       |
|-------|------|-----|------|-----|------|-----|------|-----|------|-----|------|-----|----|-------|
|       | 授業時数 | 週時数 | 授業時数 | 週時数 | 授業時数 | 週時数 | 授業時数 | 週時数 | 授業時数 | 週時数 | 授業時数 | 週時数 |    |       |
| 各教科   | 生活   | 136 | 4    | 140 | 4    | 140 | 4    | 140 | 4    | 105 | 3    | 105 | 3  |       |
|       | 国語   | 102 | 3    | 105 | 3    | 140 | 4    | 140 | 4    | 175 | 5    | 175 | 5  |       |
|       | 算数   | 102 | 3    | 105 | 3    | 140 | 4    | 175 | 5    | 175 | 5    | 175 | 5  |       |
|       | 音楽   | 68  | 2    | 70  | 2    | 70  | 2    | 70  | 2    | 70  | 2    | 70  | 2  |       |
|       | 図画工作 | 34  | 1    | 35  | 1    | 35  | 1    | 35  | 1    | 70  | 2    | 70  | 2  |       |
|       | 体育   | 34  | 1    | 70  | 2    | 70  | 2    | 70  | 2    | 70  | 2    | 70  | 2  | 保健を含む |
| 計     | 476  | 14  | 525  | 15  | 595  | 17  | 630  | 18  | 665  | 19  | 665  | 19  |    |       |
| 道徳科   | 34   | 1   | 35   | 1   | 35   | 1   | 35   | 1   | 35   | 1   | 35   | 1   |    |       |
| 外国語活動 |      |     |      |     | 35   | 1   | 35   | 1   | 35   | 1   | 35   | 1   |    |       |
| 特別活動  | 34   | 1   | 35   | 1   | 35   | 1   | 35   | 1   | 35   | 1   | 35   | 1   |    |       |
| 自立活動  | 306  | 9   | 315  | 9   | 280  | 8   | 280  | 8   | 245  | 7   | 245  | 7   |    |       |
| 計     | 374  | 11  | 385  | 11  | 385  | 11  | 385  | 11  | 350  | 10  | 350  | 10  |    |       |
| 合計    | 850  | 25  | 910  | 26  | 980  | 28  | 1015 | 29  | 1015 | 29  | 1015 | 29  |    |       |

様式3 小学部（訪問ⅡB）課程

② 標準授業時数表

訪問教育Ⅱ課程（知的特別支援学校小学部の教育課程を弾力的に編成）

| 教科等   | 1年   | 2年  | 3年  | 4年  | 5年  | 6年  | 備考    |
|-------|------|-----|-----|-----|-----|-----|-------|
| 各教科   | 生活   | 10  | 10  | 10  | 10  | 10  |       |
|       | 国語   | 22  | 23  | 23  | 23  | 23  |       |
|       | 算数   | 22  | 23  | 23  | 23  | 23  |       |
|       | 音楽   | 20  | 20  | 20  | 20  | 20  |       |
|       | 図画工作 | 17  | 18  | 17  | 17  | 17  |       |
|       | 体育   | 6   | 6   | 6   | 6   | 6   | 保健を含む |
| 計     | 97   | 100 | 99  | 99  | 99  | 99  |       |
| 道徳科   | 2    | 2   | 2   | 2   | 2   | 2   |       |
| 外国語活動 |      |     | 1   | 1   | 1   | 1   |       |
| 特別活動  | 2    | 2   | 2   | 2   | 2   | 2   |       |
| 自立活動  | 103  | 106 | 106 | 106 | 106 | 106 |       |
| 計     | 107  | 110 | 111 | 111 | 111 | 111 |       |
| 合計    | 204  | 210 | 210 | 210 | 210 | 210 |       |

様式3 小学部（ⅡC）課程

② 標準授業時数表

Ⅱ課程（知的特別支援学校小学部の教育課程で編成）

| 教科等   | 1年   |     | 2年   |     | 3年   |     | 4年   |     | 5年   |     | 6年   |     | 備考 |       |
|-------|------|-----|------|-----|------|-----|------|-----|------|-----|------|-----|----|-------|
|       | 授業時数 | 週時数 | 授業時数 | 週時数 | 授業時数 | 週時数 | 授業時数 | 週時数 | 授業時数 | 週時数 | 授業時数 | 週時数 |    |       |
| 各教科   | 生活   | 102 | 3    | 105 | 3    | 140 | 4    | 105 | 3    | 105 | 3    | 105 | 3  |       |
|       | 国語   | 68  | 2    | 70  | 2    | 105 | 3    | 105 | 3    | 105 | 3    | 105 | 3  |       |
|       | 算数   | 68  | 2    | 70  | 2    | 70  | 2    | 105 | 3    | 105 | 3    | 105 | 3  |       |
|       | 音楽   | 68  | 2    | 70  | 2    | 70  | 2    | 70  | 2    | 70  | 2    | 70  | 2  |       |
|       | 図画工作 | 34  | 1    | 35  | 1    | 35  | 1    | 70  | 2    | 70  | 2    | 70  | 2  |       |
|       | 体育   | 34  | 1    | 35  | 1    | 35  | 1    | 35  | 1    | 35  | 1    | 35  | 1  | 保健を含む |
| 計     | 374  | 11  | 385  | 11  | 455  | 13  | 490  | 14  | 490  | 14  | 490  | 14  |    |       |
| 道徳科   | 34   | 1   | 35   | 1   | 35   | 1   | 35   | 1   | 35   | 1   | 35   | 1   |    |       |
| 外国語活動 |      |     |      |     | 0    | 0   | 0    | 0   | 0    | 0   | 0    | 0   |    |       |
| 特別活動  | 34   | 1   | 35   | 1   | 35   | 1   | 35   | 1   | 35   | 1   | 35   | 1   |    |       |
| 自立活動  | 408  | 12  | 455  | 13  | 455  | 13  | 455  | 13  | 455  | 13  | 455  | 13  |    |       |
| 計     | 476  | 14  | 525  | 15  | 525  | 15  | 525  | 15  | 525  | 15  | 525  | 15  |    |       |
| 合計    | 850  | 25  | 910  | 26  | 980  | 28  | 1015 | 29  | 1015 | 29  | 1015 | 29  |    |       |

様式3 小学部（訪問ⅡC）課程

② 標準授業時数表

訪問教育Ⅱ課程（知的特別支援学校小学部の教育課程を弾力的に編成）

| 教科等   | 1年   | 2年  | 3年  | 4年  | 5年  | 6年  | 備考 |
|-------|------|-----|-----|-----|-----|-----|----|
| 各教科   | 生活   | 18  | 18  | 18  | 18  | 18  |    |
|       | 国語   | 17  | 17  | 17  | 17  | 17  |    |
|       | 算数   | 13  | 14  | 14  | 14  | 14  |    |
|       | 音楽   | 20  | 21  | 21  | 21  | 21  |    |
|       | 図画工作 | 19  | 19  | 19  | 19  | 19  |    |
|       | 体育   | 6   | 6   | 6   | 6   | 6   | 6  |
| 計     | 93   | 95  | 95  | 95  | 95  | 95  |    |
| 道徳科   | 3    | 4   | 4   | 4   | 4   | 4   |    |
| 外国語活動 |      |     | 0   | 0   | 0   | 0   |    |
| 特別活動  | 4    | 4   | 4   | 4   | 4   | 4   |    |
| 自立活動  | 104  | 107 | 107 | 107 | 107 | 107 |    |
| 計     | 111  | 115 | 115 | 115 | 115 | 115 |    |
| 合計    | 204  | 210 | 210 | 210 | 210 | 210 |    |

様式4 中学部

① 授業日数表

|    | 4月   | 5月 | 6月 | 7月 | 8月 | 9月 | 10月 | 11月 | 12月 | 1月 | 2月 | 3月 | 合計  |
|----|--|----|----|----|----|----|-----|-----|-----|----|----|----|-----|
| 1年 | 16   | 18 | 21 | 13 | 0  | 19 | 21  | 19  | 19  | 17 | 18 | 15 | 196 |
| 2年 | 17   | 18 | 21 | 13 | 0  | 19 | 21  | 19  | 19  | 17 | 18 | 15 | 197 |
| 3年 | 17   | 18 | 21 | 13 | 0  | 19 | 21  | 19  | 19  | 17 | 18 | 10 | 192 |
| 備考 | 4月：1年生は入学のため1日少ない。<br>3月：3年生は卒業が早いため5日少ない。 |    |    |    |    |    |     |     |     |    |    |    |     |

② 訪問教育授業日数表

|    | 4月  | 5月 | 6月 | 7月 | 8月 | 9月 | 10月 | 11月 | 12月 | 1月 | 2月 | 3月 | 合計  |
|----|---|----|----|----|----|----|-----|-----|-----|----|----|----|-----|
| 1年 | 8   | 9  | 12 | 7  | 0  | 11 | 11  | 11  | 11  | 9  | 10 | 9  | 108 |
| 2年 | 8   | 9  | 12 | 7  | 0  | 11 | 11  | 11  | 11  | 9  | 10 | 9  | 108 |
| 3年 | 8   | 9  | 12 | 7  | 0  | 11 | 11  | 11  | 11  | 9  | 10 | 6  | 105 |
| 備考 | 授業日数は週3日、授業時数は週6時間を標準とする。<br>3月：3年生は卒業が早いため3日少ない。 |    |    |    |    |    |     |     |     |    |    |    |     |

様式5 中学部 ( I ) 課程

① 標準授業時数表

I 課程 (中学校の教育課程に自立活動を加えて編成)

| 教科等       |       | 1年   |     | 2年   |     | 3年   |      | 備考    |  |
|-----------|-------|------|-----|------|-----|------|------|-------|--|
|           |       | 授業時数 | 週時数 | 授業時数 | 週時数 | 授業時数 | 週時数  |       |  |
| 各教科       | 国語    | 140  | 4   | 140  | 4   | 140  | 4    |       |  |
|           | 社会    | 105  | 3   | 105  | 3   | 105  | 3    |       |  |
|           | 数学    | 140  | 4   | 140  | 4   | 140  | 4    |       |  |
|           | 理科    | 105  | 3   | 105  | 3   | 140  | 4    |       |  |
|           | 音楽    | 35   | 1   | 35   | 1   | 35   | 1    |       |  |
|           | 美術    | 35   | 1   | 35   | 1   | 35   | 1    |       |  |
|           | 保健体育  | 70   | 2   | 70   | 2   | 70   | 2    | 保健を含む |  |
|           | 技術・家庭 | 技術分野 | 35  | 1    | 35  | 1    | 17.5 | 0.5   |  |
|           |       | 家庭分野 | 35  | 1    | 35  | 1    | 17.5 | 0.5   |  |
|           | 外国語   | 140  | 4   | 140  | 4   | 140  | 4    |       |  |
|           | 選択教科  |      | 0   |      | 0   |      | 0    |       |  |
|           |       | 0    |     | 0    |     | 0    |      |       |  |
|           |       | 0    |     | 0    |     | 0    |      |       |  |
| 小計        |       | 840  | 24  | 840  | 24  | 840  | 24   |       |  |
| 道徳科       |       | 35   | 1   | 35   | 1   | 35   | 1    |       |  |
| 総合的な学習の時間 |       | 35   | 1   | 35   | 1   | 35   | 1    |       |  |
| 特別活動      |       | 35   | 1   | 35   | 1   | 35   | 1    |       |  |
| 自立活動      |       | 70   | 2   | 70   | 2   | 70   | 2    |       |  |
| 計         |       | 175  | 5   | 175  | 5   | 175  | 5    |       |  |
| 合計        |       | 1015 | 29  | 1015 | 29  | 1015 | 29   |       |  |

様式5 中学部 (訪問I) 課程

① 標準授業時数表

訪問教育 I 課程 (中学校の教育課程に自立活動を加えて弾力的に編成)

| 教科等       |       | 1年   | 2年  | 3年  | 備考    |  |
|-----------|-------|------|-----|-----|-------|--|
| 各教科       | 国語    | 27   | 27  | 27  |       |  |
|           | 社会    | 20   | 20  | 20  |       |  |
|           | 数学    | 27   | 27  | 27  |       |  |
|           | 理科    | 20   | 20  | 27  |       |  |
|           | 音楽    | 6    | 6   | 6   |       |  |
|           | 美術    | 6    | 6   | 6   |       |  |
|           | 保健体育  | 12   | 12  | 12  | 保健を含む |  |
|           | 技術・家庭 | 技術分野 | 6   | 6   | 2.5   |  |
|           |       | 家庭分野 | 6   | 6   | 2.5   |  |
|           | 外国語   | 27   | 27  | 27  |       |  |
|           | 選択教科  |      |     |     |       |  |
|           |       |      |     |     |       |  |
|           |       |      |     |     |       |  |
| 小計        |       | 157  | 157 | 157 |       |  |
| 道徳科       |       | 6    | 6   | 6   |       |  |
| 総合的な学習の時間 |       | 6    | 6   | 6   |       |  |
| 特別活動      |       | 6    | 6   | 6   |       |  |
| 自立活動      |       | 35   | 35  | 35  |       |  |
| 計         |       | 53   | 53  | 53  |       |  |
| 合計        |       | 210  | 210 | 210 |       |  |

様式5 中学部 (ⅡA) 課程

② 標準授業時数表

Ⅱ課程 (知的特別支援学校中学部の教育課程で編成)

| 教科等       |       | 1年   |     | 2年   |     | 3年   |     | 備考    |  |
|-----------|-------|------|-----|------|-----|------|-----|-------|--|
|           |       | 授業時数 | 週時数 | 授業時数 | 週時数 | 授業時数 | 週時数 |       |  |
| 各教科       | 国語    | 112  | 3.2 | 112  | 3.2 | 112  | 3.2 |       |  |
|           | 社会    | 42   | 1.2 | 42   | 1.2 | 42   | 1.2 |       |  |
|           | 数学    | 112  | 3.2 | 112  | 3.2 | 112  | 3.2 |       |  |
|           | 理科    | 42   | 1.2 | 42   | 1.2 | 42   | 1.2 |       |  |
|           | 音楽    | 77   | 2.2 | 77   | 2.2 | 77   | 2.2 |       |  |
|           | 美術    | 77   | 2.2 | 77   | 2.2 | 77   | 2.2 |       |  |
|           | 保健体育  | 77   | 2.2 | 77   | 2.2 | 77   | 2.2 | 保健を含む |  |
|           | 職業・家庭 | 職業分野 | 77  | 2.2  | 77  | 2.2  | 77  | 2.2   |  |
|           |       | 家庭分野 | 77  | 2.2  | 77  | 2.2  | 77  | 2.2   |  |
|           | 外国語   | 42   | 1.2 | 42   | 1.2 | 42   | 1.2 |       |  |
|           | 選択教科  |      | 0   |      | 0   |      | 0   |       |  |
|           |       | 0    |     | 0    |     | 0    |     |       |  |
|           |       | 0    |     | 0    |     | 0    |     |       |  |
| 小計        |       | 735  | 21  | 735  | 21  | 735  | 21  |       |  |
| 道徳科       |       | 35   | 1   | 35   | 1   | 35   | 1   |       |  |
| 総合的な学習の時間 |       | 35   | 1   | 35   | 1   | 35   | 1   |       |  |
| 特別活動      |       | 35   | 1   | 35   | 1   | 35   | 1   |       |  |
| 自立活動      |       | 175  | 5   | 175  | 5   | 175  | 5   |       |  |
| 計         |       | 280  | 8   | 280  | 8   | 280  | 8   |       |  |
| 合計        |       | 1015 | 29  | 1015 | 29  | 1015 | 29  |       |  |

様式5 中学部 (訪問ⅡA) 課程

② 標準授業時数表

訪問教育Ⅱ課程 (知的障害中学部の教育課程を弾力的に編成)

| 教科等       |       | 1年   | 2年  | 3年  | 備考    |  |
|-----------|-------|------|-----|-----|-------|--|
| 各教科       | 国語    | 55   | 55  | 55  |       |  |
|           | 社会    | 7    | 7   | 7   |       |  |
|           | 数学    | 50   | 50  | 50  |       |  |
|           | 理科    | 7    | 7   | 7   |       |  |
|           | 音楽    | 7    | 7   | 7   |       |  |
|           | 美術    | 7    | 7   | 7   |       |  |
|           | 保健体育  | 7    | 7   | 7   | 保健を含む |  |
|           | 職業・家庭 | 職業分野 | 3.5 | 3.5 | 3.5   |  |
|           |       | 家庭分野 | 3.5 | 3.5 | 3.5   |  |
|           | 外国語   | 7    | 7   | 7   |       |  |
|           | 選択教科  |      |     |     |       |  |
|           |       |      |     |     |       |  |
|           |       |      |     |     |       |  |
| 小計        |       | 154  | 154 | 154 |       |  |
| 道徳科       |       | 7    | 7   | 7   |       |  |
| 総合的な学習の時間 |       | 7    | 7   | 7   |       |  |
| 特別活動      |       | 7    | 7   | 7   |       |  |
| 自立活動      |       | 35   | 35  | 35  |       |  |
| 計         |       | 56   | 56  | 56  |       |  |
| 合計        |       | 210  | 210 | 210 |       |  |

様式5 中学部 ( II B ) 課程

② 標準授業時数表  
II課程 (知的特別支援学校中学部の教育課程で編成)

| 教科等       |       | 1年   |     | 2年   |     | 3年   |     | 備考    |  |
|-----------|-------|------|-----|------|-----|------|-----|-------|--|
|           |       | 授業時数 | 週時数 | 授業時数 | 週時数 | 授業時数 | 週時数 |       |  |
| 各教科       | 国語    | 98   | 2.8 | 98   | 2.8 | 98   | 2.8 |       |  |
|           | 社会    | 42   | 1.2 | 42   | 1.2 | 42   | 1.2 |       |  |
|           | 数学    | 91   | 2.6 | 91   | 2.6 | 91   | 2.6 |       |  |
|           | 理科    | 42   | 1.2 | 42   | 1.2 | 42   | 1.2 |       |  |
|           | 音楽    | 91   | 2.6 | 91   | 2.6 | 91   | 2.6 |       |  |
|           | 美術    | 91   | 2.6 | 91   | 2.6 | 91   | 2.6 |       |  |
|           | 保健体育  | 91   | 2.6 | 91   | 2.6 | 91   | 2.6 | 保健を含む |  |
|           | 職業・家庭 | 職業分野 | 56  | 1.6  | 56  | 1.6  | 56  | 1.6   |  |
|           |       | 家庭分野 | 56  | 1.6  | 56  | 1.6  | 56  | 1.6   |  |
|           | 外国語   | 42   | 1.2 | 42   | 1.2 | 42   | 1.2 |       |  |
|           | 選択教科  |      | 0   |      | 0   |      | 0   |       |  |
|           |       | 0    |     | 0    |     | 0    |     |       |  |
|           |       | 0    |     | 0    |     | 0    |     |       |  |
| 小計        |       | 700  | 20  | 700  | 20  | 700  | 20  |       |  |
| 道徳科       |       | 35   | 1   | 35   | 1   | 35   | 1   |       |  |
| 総合的な学習の時間 |       | 35   | 1   | 35   | 1   | 35   | 1   |       |  |
| 特別活動      |       | 35   | 1   | 35   | 1   | 35   | 1   |       |  |
| 自立活動      |       | 210  | 6   | 210  | 6   | 210  | 6   |       |  |
| 計         |       | 315  | 9   | 315  | 9   | 315  | 9   |       |  |
| 合計        |       | 1015 | 29  | 1015 | 29  | 1015 | 29  |       |  |

様式5 中学部 (訪問II B) 課程

② 標準授業時数表  
訪問教育II課程 (知的障害中学部の教育課程を弾力的に編成)

| 教科等       |       | 1年   | 2年  | 3年  | 備考    |  |
|-----------|-------|------|-----|-----|-------|--|
| 各教科       | 国語    | 35   | 35  | 35  |       |  |
|           | 社会    | 7    | 7   | 7   |       |  |
|           | 数学    | 35   | 35  | 35  |       |  |
|           | 理科    | 7    | 7   | 7   |       |  |
|           | 音楽    | 14   | 14  | 14  |       |  |
|           | 美術    | 14   | 14  | 14  |       |  |
|           | 保健体育  | 14   | 14  | 14  | 保健を含む |  |
|           | 職業・家庭 | 職業分野 | 14  | 14  | 14    |  |
|           |       | 家庭分野 | 14  | 14  | 14    |  |
|           | 外国語   | 7    | 7   | 7   |       |  |
|           | 選択教科  |      |     |     |       |  |
| 小計        |       | 161  | 161 | 161 |       |  |
| 道徳科       |       | 3.5  | 3.5 | 3.5 |       |  |
| 総合的な学習の時間 |       | 7    | 7   | 7   |       |  |
| 特別活動      |       | 3.5  | 3.5 | 3.5 |       |  |
| 自立活動      |       | 35   | 35  | 35  |       |  |
| 計         |       | 49   | 49  | 49  |       |  |
| 合計        |       | 210  | 210 | 210 |       |  |

様式5 中学部 ( IIC ) 課程

② 標準授業時数表  
II課程 (知的特別支援学校中学部の教育課程で編成)

| 教科等       |       | 1年   |      | 2年   |      | 3年   |      | 備考    |  |
|-----------|-------|------|------|------|------|------|------|-------|--|
|           |       | 授業時数 | 週時数  | 授業時数 | 週時数  | 授業時数 | 週時数  |       |  |
| 各教科       | 国語    | 70   | 2    | 70   | 2    | 70   | 2    |       |  |
|           | 社会    | 35   | 1    | 35   | 1    | 35   | 1    |       |  |
|           | 数学    | 70   | 2    | 70   | 2    | 70   | 2    |       |  |
|           | 理科    | 35   | 1    | 35   | 1    | 35   | 1    |       |  |
|           | 音楽    | 70   | 2    | 70   | 2    | 70   | 2    |       |  |
|           | 美術    | 70   | 2    | 70   | 2    | 70   | 2    |       |  |
|           | 保健体育  | 70   | 2    | 70   | 2    | 70   | 2    | 保健を含む |  |
|           | 職業・家庭 | 職業分野 | 17.5 | 0.5  | 17.5 | 0.5  | 17.5 | 0.5   |  |
|           |       | 家庭分野 | 17.5 | 0.5  | 17.5 | 0.5  | 17.5 | 0.5   |  |
|           | 外国語   | 35   | 1    | 35   | 1    | 35   | 1    |       |  |
|           | 選択教科  |      | 0    |      | 0    |      | 0    |       |  |
|           |       | 0    |      | 0    |      | 0    |      |       |  |
|           |       | 0    |      | 0    |      | 0    |      |       |  |
| 小計        |       | 490  | 14   | 490  | 14   | 490  | 14   |       |  |
| 道徳科       |       | 35   | 1    | 35   | 1    | 35   | 1    |       |  |
| 総合的な学習の時間 |       | 35   | 1    | 35   | 1    | 35   | 1    |       |  |
| 特別活動      |       | 35   | 1    | 35   | 1    | 35   | 1    |       |  |
| 自立活動      |       | 420  | 12   | 420  | 12   | 420  | 12   |       |  |
| 計         |       | 525  | 15   | 525  | 15   | 525  | 15   |       |  |
| 合計        |       | 1015 | 29   | 1015 | 29   | 1015 | 29   |       |  |

様式5 中学部 (訪問IIC) 課程

② 標準授業時数表  
訪問教育II課程 (知的障害中学部の教育課程を弾力的に編成)

| 教科等       |       | 1年   | 2年  | 3年  | 備考    |  |
|-----------|-------|------|-----|-----|-------|--|
| 各教科       | 国語    | 7    | 7   | 7   |       |  |
|           | 社会    | 4    | 4   | 4   |       |  |
|           | 数学    | 4    | 4   | 4   |       |  |
|           | 理科    | 4    | 4   | 4   |       |  |
|           | 音楽    | 11   | 11  | 11  |       |  |
|           | 美術    | 11   | 11  | 11  |       |  |
|           | 保健体育  | 11   | 11  | 11  | 保健を含む |  |
|           | 職業・家庭 | 職業分野 | 4   | 4   | 4     |  |
|           |       | 家庭分野 | 4   | 4   | 4     |  |
|           | 外国語   | 4    | 4   | 4   |       |  |
|           | 選択教科  |      |     |     |       |  |
|           |       |      |     |     |       |  |
|           |       |      |     |     |       |  |
| 小計        |       | 64   | 64  | 64  |       |  |
| 道徳科       |       | 4    | 4   | 4   |       |  |
| 総合的な学習の時間 |       | 4    | 4   | 4   |       |  |
| 特別活動      |       | 4    | 4   | 4   |       |  |
| 自立活動      |       | 134  | 134 | 134 |       |  |
| 計         |       | 146  | 146 | 146 |       |  |
| 合計        |       | 210  | 210 | 210 |       |  |

様式6 高等部

① 授業日数表

|    | 4月 | 5月 | 6月 | 7月 | 8月 | 9月 | 10月 | 11月 | 12月 | 1月 | 2月 | 3月 | 合計  |
|----|----|----|----|----|----|----|-----|-----|-----|----|----|----|-----|
| 1年 | 16 | 18 | 21 | 13 | 0  | 19 | 21  | 19  | 19  | 17 | 18 | 13 | 194 |
| 2年 | 17 | 18 | 21 | 13 | 0  | 19 | 21  | 19  | 19  | 17 | 18 | 13 | 195 |
| 3年 | 17 | 18 | 21 | 13 | 0  | 19 | 21  | 19  | 19  | 17 | 18 | 6  | 188 |
| 備考 |    |    |    |    |    |    |     |     |     |    |    |    |     |

② 訪問教育授業日数表

|    | 4月                       | 5月 | 6月 | 7月 | 8月 | 9月 | 10月 | 11月 | 12月 | 1月 | 2月 | 3月 | 合計  |
|----|--------------------------|----|----|----|----|----|-----|-----|-----|----|----|----|-----|
| 1年 | 10                       | 14 | 14 | 12 | 0  | 14 | 15  | 15  | 14  | 13 | 14 | 7  | 142 |
| 2年 | 11                       | 15 | 14 | 11 | 0  | 14 | 15  | 15  | 14  | 13 | 14 | 7  | 143 |
| 3年 | 11                       | 14 | 14 | 12 | 0  | 14 | 15  | 15  | 14  | 13 | 14 | 4  | 140 |
| 備考 | 授業日数は週4日、授業時数週8時間を標準とする。 |    |    |    |    |    |     |     |     |    |    |    |     |

様式7 高等部普通科 ( I ) 課程

① 教育課程表 (令和6・7・8年度入学者) 時数

I 課程 (高等学校の教育課程に自立活動を加えて編成)

→ は、次年度指定した科目を履修するということ。

⋯→ は、選択した科目を2年間継続履修するということ。

| 教科   | 科目            | 標準<br>単位数 | 共通          |             | 文系          |             | 理系          |                                | 備考   |
|------|---------------|-----------|-------------|-------------|-------------|-------------|-------------|--------------------------------|--|
|      |               |           | 1学年<br>(時数) | 2学年<br>(時数) | 3学年<br>(時数) | 2学年<br>(時数) | 3学年<br>(時数) |                                |  |
| 国語   | 現代の国語★        | 2         | 70          |             |             |             |             |                                | ・2年次と3年次で「論理国語」と「国語表現」を継続して分割履修する。   |
|      | 言語文化★         | 2         | 70          |             |             |             |             |                                |  |
|      | 論理国語          | 4         |             | 70          | 70          | 70          | 70          |                                |  |
|      | 国語表現          | 4         |             | 70          | 70          | 70          | 70          |                                |  |
| 地理歴史 | 地理総合★         | 2         |             | 70          |             |             | 70          |                                | ・希望する大学によっては「地理探究」「日本史探究」または「世界史探究」を選択する。  |
|      | 地理探究          | 3         |             |             | (105)       |             | (105)       |                                |  |
|      | 歴史総合★         | 2         |             | 70          |             |             | 70          |                                |  |
|      | 日本史探究         | 3         |             |             | (105)       |             | (105)       |                                |  |
|      | 世界史探究         | 3         |             |             | (105)       |             | (105)       |                                |  |
| 公民   | 公共★           | 2         | 70          |             |             |             |             |                                | ・希望する大学によっては「公共、倫理」及び「公共、政治・経済」を選択する。  |
|      | 倫理            | 2         |             |             | (70)        |             | (70)        |                                |  |
|      | 政治・経済         | 2         |             |             | (70)        |             | (70)        |                                |  |
| 数学   | 数学Ⅰ★          | 3         | 105         | 105         |             |             |             |                                | ・文系2年次は、必要があれば2年次に「数学Ⅰ」を継続履修し6単位とするか、「数学A」を選択履修する。<br>・文系3年次は○の科目から選択履修する。ただし、進学希望の場合は、「数学A」を選択すること。   |
|      | 数学Ⅱ           | 4         |             |             | (140)       | 70          | 70          |                                |  |
|      | 数学Ⅲ           | 3         |             |             |             |             | 70          |                                |  |
|      | 数学A           | 2         |             | 105         | (70)        | 70          |             |                                |  |
|      | 数学B           | 2         |             |             | (70)        |             | 70          |                                |  |
|      | 数学C           | 2         |             |             |             |             | 70          |                                |  |
|      | 数学基礎セミナー      | 学設        |             |             | (70)        |             |             |                                |  |
| 理科   | 生物基礎☆         | 2         | 70          |             |             |             |             |                                | ・生物、化学、地学、物理は各基礎を履修した後に履修することができる。<br>・希望する大学によっては、以下のA～Dの4つのパターンが考えられる。<br>A:生物基礎・化学基礎・地学基礎・物理基礎のうち2科目選択<br>B:生物・化学・地学・物理から1科目選択<br>C:生物基礎・化学基礎・地学基礎・物理基礎から1科目選択並びに生物・化学・地学・物理から1科目選択<br>D:生物・化学・地学・物理から2科目選択 |
|      | 化学基礎☆         | 2         | 70          |             |             |             |             |                                |  |
|      | 地学基礎◇         | 2         |             | 70          | (70)        | 70          |             |                                |  |
|      | 物理基礎◇         | 2         |             |             |             |             | 70          |                                |  |
|      | 生物            | 4         |             |             |             |             | (140)       |                                |  |
|      | 化学            | 4         |             |             |             |             | (140)       |                                |  |
|      | 地学            | 4         |             |             |             |             | (140)       |                                |  |
|      | 物理            | 4         |             |             |             |             | (140)       |                                |  |
| 保健体育 | 体育★           | 7～8       | 70          | 70          | 105         | 70          | 105         |                                |  |
|      | 保健★           | 2         | 35          | 35          |             | 35          |             |                                |  |
| 芸術   | 音楽Ⅰ☆          | 2         | 70          | 70          |             |             |             |                                | 1年次は「音楽Ⅰ」を必修。<br>*1:文系の2年次は「音楽Ⅰ」を継続か「音楽Ⅱ」「美術Ⅰ」から1科目選択し履修する。<br>・3年次は音楽か美術の履修済の科目の次の科目を選択するか未履修の科目を選択する。  |
|      | 音楽Ⅱ           | 2         |             |             |             |             | (70)        |                                |  |
|      | 音楽Ⅲ           | 2         |             | 70          |             | 70          |             |                                |  |
|      | 美術Ⅰ           | 2         |             | ※1          | 70          |             | (70)        |                                |  |
|      | 美術Ⅱ           | 2         |             |             |             |             | (70)        |                                |  |
| 外国語  | 英語コミュニケーションⅠ★ | 3         | 105         |             |             |             |             |                                | ※文系・理系とも共通。<br>・2年次と3年次で「コミュニケーションⅡ」を継続して分割履修する。   |
|      | 英語コミュニケーションⅡ  | 4         |             | 70          | 70          | 70          | 70          |                                |  |
|      | 論理・表現Ⅰ        | 2         |             | 70          |             | 70          |             |                                |  |
|      | 論理・表現Ⅱ        | 2         |             |             | 70          |             | 70          |                                |  |
| 家庭   | 家庭総合☆         | 4         | 70          | 70          |             | 70          |             |                                |  |
| 情報   | 情報Ⅰ★          | 2         | 70          |             |             |             |             |                                |  |
|      | 情報探究          | 学設        |             | 35          | (70)        |             | (70)        |                                |  |
| 特別活動 | HR活動          |           | 35          | 35          | 35          | 35          | 35          |                                |  |
|      | 自立活動          |           | 70          | 70          | 70～(105)※2  | 70          | 70～(105)※2  | ※2:3学年の自立活動は柔軟に対応できるような幅を持たせる。 |  |
|      | 総合的な探究の時間     | 3～6       | 70          | 70          | 70          | 70          | 70          |                                |  |
| 合計   |               |           | 1050        | 1050        | 1050        | 1050        | 1050        |                                |  |

★は、必履修科目

☆は、本校で指定した必履修科目

◇は、どちらか1科目選択の必履修科目

※ 1年次は共通で、2年次から文系と理系のコースに分かれる。

※ ○の付いた数字は、教科の枠を超えた選択科目の単位数を示す。

※ 3年次は、○数字の選択科目から、文系12単位 (4～6科目)

理系6単位 (2～3科目) を選択し履修する。

様式7 高等部普通科（訪問I）課程

① 教育課程表（令和6～8年度入学者）

訪問教育I課程（高等学校の教育課程に自立活動を加えて弾力的に編成）

| 教科等  | 科目名            | 標準<br>単位数          | 1年<br>(時数) | 2年<br>(時数) | 3年<br>(時数) | 合計   | 備考 |      |
|--|----------------|--------------------|------------|------------|------------|------|----|------|
| 各<br>学<br>科<br>に<br>共<br>通<br>す<br>る<br>各<br>教<br>科<br>・<br>科<br>目 | 国語             | ★現代の国語             | 2          | 18         |            |      | 18 |      |
|  |                | ★言語文化              | 2          | 18         |            |      | 18 |      |
|  |                | 論理国語・国語表現          | 8          |            | 35         | 35   | 70 |      |
|  | 地理歴史           | ★地理総合              | 2          |            | 18         |      | 18 |      |
|  |                | ★歴史総合              | 2          |            | 18         |      | 18 |      |
|  |                | 地理探究・日本史探究・世界史探究   | 0～9        |            |            | 79   | 79 | 選択科目 |
|  | 公民             | ★公共                | 2          | 18         |            |      | 18 |      |
|  |                | 倫理、政治・経済           | 0～4        |            |            | 35   | 35 | 選択科目 |
|  | 数学             | ★数学I               | 3          | 26         | 26         |      | 52 |      |
|  |                | 数学Ⅱ・Ⅲ              | 0～7        |            | 18         | 61   | 79 | 選択科目 |
|  |                | 数学A・B・C・数学基礎セミナー   | 0～8        |            | 26         | 70   | 96 | 選択科目 |
|  | 理科             | ☆生物基礎              | 2          | 18         |            |      | 18 |      |
|  |                | ☆化学基礎              | 2          | 18         |            |      | 18 |      |
|  |                | ◇地学基礎・◇物理基礎        | 2～4        |            | 18         | 18   | 36 | 選択科目 |
|  |                | 生物・化学・地学・物理        | 0～8        |            |            | 70   | 70 | 選択科目 |
|  | 保健体育           | ★体育・★保健            | 9～10       | 26         | 26         | 26   | 78 |      |
|  | 芸術             | 音楽Ⅰ・Ⅱ・Ⅲ<br>美術Ⅰ・Ⅱ・Ⅲ | 2～8        | 18         | 18         | 35   | 71 | 選択科目 |
|  | 外国語            | ★英語コミュニケーションⅠ      | 3          | 26         |            |      | 26 |      |
|  |                | 英語コミュニケーションⅡ       | 4          |            | 18         | 18   | 36 |      |
|  |                | 論理・表現Ⅰ・Ⅱ           | 4          |            | 18         | 18   | 36 |      |
|  | 家庭             | 家庭総合               | 4          | 18         | 18         |      | 36 |      |
|  | 情報             | ★情報Ⅰ・情報探求          | 2～4        | 18         | 9          | 18   | 45 | 選択科目 |
|  | 選択科目で選んだ分の時数調整 |                    |            |            | 0          | 0    | 0  | 0    |
| 共通教科・科目単位数計  |                | 40                 | 262        | 266        | 483        | 1011 |    |      |
| 総合的な探究の時間  |                | 3～6                | 18         | 18         | 18         | 54   |    |      |
| 特別活動   | ホームルーム活動       |                    | 9          | 9          | 9          | 27   |    |      |
| 自立活動   |                |                    | 35         | 35         | 35         | 105  |    |      |
| 計  |                | 0                  | 62         | 62         | 62         | 186  |    |      |
| 合計   |                | 40                 | 324        | 328        | 545        | 1197 |    |      |

★は必履修科目、☆は本校で指定した必履修科目、◇はどちらか1科目選択の必履修科目

・各科目は、通学生の4分の1で時数を計算しているため、合計時数が280を超えている。

・選択科目のある3学年は、それらを選んだ場合の合計時数を記入しているため、合計時数が280を超えている。

様式7 高等部普通科（ⅡA）課程

② 標準授業時数表

ⅡA課程（知的特別支援学校高等部の教育課程で編成）

| 教科等   |          | 1年   |     | 2年   |     | 3年   |     | 備考         |  |
|---|----------|------|-----|------|-----|------|-----|------------|--|
|   |          | 授業時数 | 週時数 | 授業時数 | 週時数 | 授業時数 | 週時数 |            |  |
| 各<br>学<br>科<br>に<br>共<br>通<br>す<br>る<br>各<br>教<br>科 | 国語       | 75   | 2.1 | 75   | 2.1 | 75   | 2.1 |            |  |
|   | 社会       | 74   | 2.1 | 74   | 2.1 | 74   | 2.1 |            |  |
|   | 数学       | 74   | 2.1 | 74   | 2.1 | 74   | 2.1 |            |  |
|   | 理科       | 74   | 2.1 | 74   | 2.1 | 74   | 2.1 |            |  |
|   | 音楽       | 72   | 2.1 | 72   | 2.1 | 72   | 2.1 |            |  |
|   | 美術       | 73   | 2.1 | 73   | 2.1 | 73   | 2.1 |            |  |
|   | 保健体育     | 73   | 2.1 | 73   | 2.1 | 73   | 2.1 | 体育理論・保健を含む |  |
|   | 職業       | 140  | 4.0 | 140  | 4.0 | 140  | 4.0 |            |  |
|   | 家庭       | 74   | 2.1 | 74   | 2.1 | 74   | 2.1 |            |  |
|   | 外国語      | 38   | 1.1 | 38   | 1.1 | 38   | 1.1 |            |  |
|   | 情報       | 38   | 1.1 | 38   | 1.1 | 38   | 1.1 |            |  |
|   | 学校設定教科   |      | 0   |      | 0   |      | 0   |            |  |
|   |          |      | 0   |      | 0   |      | 0   |            |  |
|   |          | 0    |     | 0    |     | 0    |     |            |  |
| 共通教科・科目時数小計   |          | 805  | 23  | 805  | 23  | 805  | 23  |            |  |
| 道徳科   |          | 35   | 1   | 35   | 1   | 35   | 1   |            |  |
| 総合的な探究の時間   |          | 70   | 2   | 70   | 2   | 70   | 2   |            |  |
| 特別活動  | ホームルーム活動 | 35   | 1   | 35   | 1   | 35   | 1   |            |  |
| 自立活動  |          | 105  | 3   | 105  | 3   | 105  | 3   |            |  |
| その他小計   |          | 245  | 7   | 245  | 7   | 245  | 7   |            |  |
| 合計  |          | 1050 | 30  | 1050 | 30  | 1050 | 30  |            |  |

様式7 高等部普通科（訪問ⅡA）課程

② 標準授業時数表

訪問教育ⅡA課程（知的特別支援学校高等部の教育課程を弾力的に編成）

| 教科等   |          | 1年  | 2年  | 3年  | 備考         |  |
|---|----------|-----|-----|-----|------------|--|
| 各<br>学<br>科<br>に<br>共<br>通<br>す<br>る<br>各<br>教<br>科 | 国語       | 38  | 38  | 38  |            |  |
|   | 社会       | 30  | 30  | 30  |            |  |
|   | 数学       | 38  | 38  | 38  |            |  |
|   | 理科       | 24  | 24  | 24  |            |  |
|   | 音楽       | 20  | 20  | 20  |            |  |
|   | 美術       | 20  | 20  | 20  |            |  |
|   | 保健体育     | 4   | 4   | 4   | 体育理論・保健を含む |  |
|   | 職業       | 4   | 4   | 4   |            |  |
|   | 家庭       | 16  | 16  | 16  |            |  |
|   | 外国語      | 11  | 11  | 11  |            |  |
|   | 情報       | 20  | 20  | 20  |            |  |
|   | 学校設定教科   |     |     |     |            |  |
|   |          |     |     |     |            |  |
|   |          |     |     |     |            |  |
| 共通教科・科目時数小計   |          | 225 | 225 | 225 |            |  |
| 道徳科   |          | 5   | 5   | 5   |            |  |
| 総合的な探究の時間   |          | 5   | 5   | 5   |            |  |
| 特別活動  | ホームルーム活動 | 10  | 10  | 10  |            |  |
| 自立活動  |          | 35  | 35  | 35  |            |  |
| その他小計   |          | 55  | 55  | 55  |            |  |
| 合計  |          | 280 | 280 | 280 |            |  |

様式7 高等部普通科（ⅡB）課程

② 標準授業時数表

ⅡB課程（知的特別支援学校高等部の教育課程で編成）

| 教科等   |          | 1年   |     | 2年   |     | 3年   |     | 備考         |
|---|----------|------|-----|------|-----|------|-----|------------|
|   |          | 授業時数 | 週時数 | 授業時数 | 週時数 | 授業時数 | 週時数 |            |
| 各<br>学<br>科<br>に<br>共<br>通<br>す<br>る<br>各<br>教<br>科 | 国語       | 105  | 3   | 105  | 3   | 105  | 3   |            |
|   | 社会       | 35   | 1   | 35   | 1   | 35   | 1   |            |
|   | 数学       | 105  | 3   | 105  | 3   | 105  | 3   |            |
|   | 理科       | 35   | 1   | 35   | 1   | 35   | 1   |            |
|   | 音楽       | 105  | 3   | 105  | 3   | 105  | 3   |            |
|   | 美術       | 70   | 2   | 70   | 2   | 70   | 2   |            |
|   | 保健体育     | 70   | 2   | 70   | 2   | 70   | 2   | 体育理論・保健を含む |
|   | 職業       | 140  | 4   | 140  | 4   | 140  | 4   |            |
|   | 家庭       | 35   | 1   | 35   | 1   | 35   | 1   |            |
|   | 外国語      | 35   | 1   | 35   | 1   | 35   | 1   |            |
|   | 情報       | 35   | 1   | 35   | 1   | 35   | 1   |            |
|   | 学校設定教科   | 0    |     | 0    |     | 0    |     |            |
|   |          | 0    |     | 0    |     | 0    |     |            |
|   | 0        |      | 0   |      | 0   |      |     |            |
| 共通教科・科目時数小計   |          | 770  | 22  | 770  | 22  | 770  | 22  |            |
| 道徳科   |          | 35   | 1   | 35   | 1   | 35   | 1   |            |
| 総合的な探究の時間   |          | 35   | 1   | 35   | 1   | 35   | 1   |            |
| 特別活動  | ホームルーム活動 | 35   | 1   | 35   | 1   | 35   | 1   |            |
| 自立活動  |          | 175  | 5   | 175  | 5   | 175  | 5   |            |
| その他小計   |          | 280  | 8   | 280  | 8   | 280  | 8   |            |
| 合計  |          | 1050 | 30  | 1050 | 30  | 1050 | 30  |            |

様式7 高等部普通科（訪問ⅡB）課程

② 標準授業時数表

訪問教育ⅡB課程（知的特別支援学校高等部の教育課程を弾力的に編成）

| 教科等   |          | 1年  | 2年  | 3年  | 備考         |
|---|----------|-----|-----|-----|------------|
| 各<br>学<br>科<br>に<br>共<br>通<br>す<br>る<br>各<br>教<br>科 | 国語       | 38  | 38  | 38  |            |
|   | 社会       | 23  | 23  | 23  |            |
|   | 数学       | 38  | 38  | 38  |            |
|   | 理科       | 23  | 23  | 23  |            |
|   | 音楽       | 20  | 20  | 20  |            |
|   | 美術       | 20  | 20  | 20  |            |
|   | 保健体育     | 5   | 5   | 5   | 体育理論・保健を含む |
|   | 職業       | 5   | 5   | 5   |            |
|   | 家庭       | 13  | 13  | 13  |            |
|   | 外国語      | 10  | 10  | 10  |            |
|   | 情報       | 20  | 20  | 20  |            |
|   | 学校設定教科   |     |     |     |            |
|   |          |     |     |     |            |
| 共通教科・科目時数小計   |          | 215 | 215 | 215 |            |
| 道徳科   |          | 4   | 4   | 4   |            |
| 総合的な探究の時間   |          | 4   | 4   | 4   |            |
| 特別活動  | ホームルーム活動 | 7   | 7   | 7   |            |
| 自立活動  |          | 50  | 50  | 50  |            |
| その他小計   |          | 65  | 65  | 65  |            |
| 合計  |          | 280 | 280 | 280 |            |

様式7 高等部普通科（ⅡC）課程

② 標準授業時数表

ⅡC課程（知的特別支援学校高等部の教育課程で編成）

| 教科等   |          | 1年   |     | 2年   |     | 3年   |     | 備考         |
|---|----------|------|-----|------|-----|------|-----|------------|
|   |          | 授業時数 | 週時数 | 授業時数 | 週時数 | 授業時数 | 週時数 |            |
| 各<br>学<br>科<br>に<br>共<br>通<br>す<br>る<br>各<br>教<br>科 | 国語       | 105  | 3   | 105  | 3   | 105  | 3   |            |
|   | 社会       | 35   | 1   | 35   | 1   | 35   | 1   |            |
|   | 数学       | 100  | 2.9 | 100  | 2.9 | 100  | 2.9 |            |
|   | 理科       | 35   | 1   | 35   | 1   | 35   | 1   |            |
|   | 音楽       | 110  | 3.1 | 110  | 3.1 | 110  | 3.1 |            |
|   | 美術       | 70   | 2   | 70   | 2   | 70   | 2   |            |
|   | 保健体育     | 70   | 2   | 70   | 2   | 70   | 2   | 体育理論・保健を含む |
|   | 職業       | 35   | 1   | 35   | 1   | 35   | 1   |            |
|   | 家庭       | 35   | 1   | 35   | 1   | 35   | 1   |            |
|   | 外国語      | 35   | 1   | 35   | 1   | 35   | 1   |            |
|   | 情報       | 35   | 1   | 35   | 1   | 35   | 1   |            |
|   | 学校設定教科   | 0    |     | 0    |     | 0    |     |            |
|   |          | 0    |     | 0    |     | 0    |     |            |
|   | 0        |      | 0   |      | 0   |      |     |            |
| 共通教科・科目時数小計   |          | 665  | 19  | 665  | 19  | 665  | 19  |            |
| 道徳科   |          | 35   | 1   | 35   | 1   | 35   | 1   |            |
| 総合的な探究の時間   |          | 35   | 1   | 35   | 1   | 35   | 1   |            |
| 特別活動  | ホームルーム活動 | 35   | 1   | 35   | 1   | 35   | 1   |            |
| 自立活動  |          | 280  | 8   | 280  | 8   | 280  | 8   |            |
| その他小計   |          | 385  | 11  | 385  | 11  | 385  | 11  |            |
| 合計  |          | 1050 | 30  | 1050 | 30  | 1050 | 30  |            |

様式7 高等部普通科（訪問ⅡC）課程

② 標準授業時数表

訪問教育ⅡC課程（知的特別支援学校高等部の教育課程を弾力的に編成）

| 教科等   |          | 1年  | 2年  | 3年  | 備考         |
|---|----------|-----|-----|-----|------------|
| 各<br>学<br>科<br>に<br>共<br>通<br>す<br>る<br>各<br>教<br>科 | 国語       | 31  | 31  | 31  |            |
|   | 社会       | 23  | 23  | 23  |            |
|   | 数学       | 18  | 18  | 18  |            |
|   | 理科       | 12  | 12  | 12  |            |
|   | 音楽       | 29  | 29  | 29  |            |
|   | 美術       | 20  | 20  | 20  |            |
|   | 保健体育     | 10  | 10  | 10  | 体育理論・保健を含む |
|   | 職業       | 5   | 5   | 5   |            |
|   | 家庭       | 10  | 10  | 10  |            |
|   | 外国語      | 10  | 10  | 10  |            |
|   | 情報       | 10  | 10  | 10  |            |
|   | 学校設定教科   |     |     |     |            |
|   |          |     |     |     |            |
| 共通教科・科目時数小計   |          | 178 | 178 | 178 |            |
| 道徳科   |          | 4   | 4   | 4   |            |
| 総合的な探究の時間   |          | 4   | 4   | 4   |            |
| 特別活動  | ホームルーム活動 | 4   | 4   | 4   |            |
| 自立活動  |          | 90  | 90  | 90  |            |
| その他小計   |          | 102 | 102 | 102 |            |
| 合計  |          | 280 | 280 | 280 |            |

使用教科書一覧 小学部

(1) I 課程 (準ずる教育課程) 教科用図書 (中頭地区採択) 使用学年 (1年、6年)

| 種目 | 発行者 | 教科用図書の 記号・番号                              | 種目 | 発行者 | 教科用図書の 記号・番号                              |
|----|-----|---|----|-----|---|
| 国語 | 光村  | 国語 613 (6年)<br>国語 113 (1年)                | 図工 | 日文  | 図工 507 (6年)<br>図工 107 (1年)<br>図工 107 (1年) |
| 書写 | 光村  | 書写 608 (6年)<br>書写 108 (1年)                | 家庭 | 東書  | 家庭 503 (6年)                               |
| 社会 | 東書  | 社会 605 (6年)                               | 保健 | 大修館 | 保健 508 (6年)                               |
| 生活 | 教出  | 生活 123 (1年)<br>生活 124 (1年)                | 道徳 | 光文  | 道徳 617 (6年)<br>道徳 117 (1年)                |
| 算数 | 啓林館 | 算数 620 (6年)<br>算数 120 (1年)<br>算数 121 (1年) | 英語 | 開隆堂 | 英語 611 (6年)                               |
| 理科 | 東書  | 理科 607 (6年)                               | 英語 | 開隆堂 | 英語 612 (6年)                               |
| 音楽 | 教出  | 音楽 603 (6年)<br>音楽 103 (1年)                |    |     |   |

(2) II 課程 (知的障害を併せ有する教育課程)

① 教科用図書 (聴・知)

| 種目 | 発行者 | 教科書名       | 使用学年 |
|----|-----|------------|------|
| 国語 | 東書  | こくご☆☆      | 6年   |
| 算数 | 教出  | さんすう☆☆ (1) | 4年   |
| 算数 | 教出  | さんすう☆☆ (2) | 4年   |
| 算数 | 教出  | さんすう☆☆☆    | 6年   |
| 生活 | 東書  | せいかつ☆      | 6年   |
| 生活 | 東書  | せいかつ☆☆☆    | 6年   |

② 準教科書、副読本

| 種目名   | 教科書名      | 使用学年 |
|-------|-----------|------|
| 外国語活動 | Let's Try | 3～6年 |

③ 教科用図書 (一般・特別)

| 発行者    | 図書名                                     | 発行者   | 図書名                                 |
|--------|---|-------|-------------------------------------|
| 偕成社    | エリック・カールかずのほん 1、2、3 どうぶつえんへ             | ひさかた  | おーいかわくん                             |
| 偕成社    | ノンタンあそぼうよ (1) ノンタンぶらんこのせて               | ひさかた  | スキップ絵本 かずのえほん                       |
| 偕成社    | エリック・カールの絵本 できるかな?—あたまからつまききまで—         | PHP   | ねんどどん                               |
| 偕成社    | 木村裕一・しかけ絵本 (12) げんきにごあいさつ               | 福音館   | 0. 1. 2. えほん ペンギンたいそう               |
| 学研     | あそびのおうさまBOOK めって                        | 福音館   | 福音館の単行本 かかみのえほんきょうのおやつは             |
| 学研     | あそびのおうさまBOOK はって                        | ブロンズ新 | だるまさんの                              |
| コクヨ    | かおノート                                   | 文研出版  | みるみる絵本 もこもこもこ                       |
| 好学社    | レオ・レオニの絵本 スイミー                          | ポプラ   | 0歳からのあかちゃんえほん10 あかまるどれかな?           |
| こぐま社   | 柳原良平のえほん やさいたいすき                        | ポプラ   | おとあそぼうシリーズ49 どうようクラシック名曲ピアノえほん新装版   |
| こぐま社   | こぐまちゃんえほん第1集 こぐまちゃんおはよう                 | 朝日新聞  | てあそびうた&ゆびあそびゲームタブレット 音でる♪知育絵本       |
| 小学館    | きむらゆういちのパッチン絵本 おいしいな!                   | 朝日新聞  | たいこであそぼ!ノリノリドンドンおもしろドラマ 光る★音でる♪知育絵本 |
| 東京書店   | わくわく音あそびえほん 新装版こほん★えいごおしゃべりタブレットえほん     | 朝日新聞  | うたおう♪はなそう!おうた&ことばタブレット 音でる♪知育絵本     |
| 同成社    | ゆつくり学ぶ子のための「こくご」3 (改訂版) (文章を読む、作文・詩を書く) | ベネッセ  | マイクでうたおう! すきすきだいすきおうたえほん            |
| ひかりのくに | 202シリーズ たべもの202                         |       |                                     |

## (1) I 課程(準ずる教育課程)

## 教科用図書(中頭地区採択) 1学年

| 種目 | 発行者略称 | 種目 | 発行者略称 |
|----|-------|----|-------|
| 国語 | 三省堂   | 道徳 | 日文    |
| 書写 | 三省堂   | 道徳 | 日文別冊  |
| 地理 | 帝国    | 数学 | 東書    |
| 歴史 | 帝国    | 美術 | 光村    |
| 地図 | 帝国    | 美術 | 光村別冊  |
| 理科 | 東書    | 保体 | 東書    |
| 音楽 | 教芸    | 技術 | 開隆堂   |
| 器楽 | 教芸    | 家庭 | 東書    |
| 英語 | 光村    |    |       |

## (2) II 課程(知的障害を併せ有する教育課程)

## ① 教科用図書(聴・知) 2・3学年

| 種目 | 発行者略称 | 学年(巻別)      |
|----|-------|-------------|
| 国語 | 東書    | 1-6年(☆☆)    |
| 国語 | 東書    | 1-6年(☆☆☆)   |
| 国語 | 東書    | 1-3年(☆☆)    |
| 国語 | 東書    | 1-3年(☆☆☆)   |
| 国語 | 東書    | 1-3年(☆☆☆☆)  |
| 社会 | 東書    | 1-3年(☆☆☆☆)  |
| 理科 | 東書    | 1-3年(☆☆☆☆)  |
| 理科 | 東書    | 1-3年(☆☆☆☆☆) |
| 音楽 | 東書    | 1-3年(☆☆☆)   |
| 音楽 | 東書    | 1-3年(☆☆☆☆)  |

## (2) II 課程(知的障害を併せ有する教育課程)

## ③ 教科用図書(一般・特別)

## 全学年

| 種目 | 発行者略称    | 図書名                              |
|----|----------|----------------------------------|
| 国語 | 好学社      | レオ・レオニの絵本 スイミー1                  |
|    | こぐま社     | こぐまちゃんえほん第1集<br>こぐまちゃんおはよう       |
|    | ブロンズ新社   | だるまさんの                           |
|    | 赤ちゃんとママ社 | こえでからだでゆびもじで<br>やってみよう!あいうえお     |
|    | 白泉社      | たべものやさん<br>しりとりたいかい かいさいします      |
| 数学 | 小学館      | 21世紀幼稚園百科6<br>かずあそび1・2・3         |
|    | 東洋館出版社   | 改訂新版くらしに役立つ数学 1                  |
|    | エストディオ   | ひとりだちするための算数・数学 1                |
|    | ポプラ社     | 0歳からのあかちゃんえほん10<br>あかまるどれかな?     |
|    | ポプラ社     | 0歳からのあかちゃんえほん11<br>あかまるいくつ?      |
| 理科 | ひかりのくに   | 改訂新版体験を広げるこどものずかん<br>どうぶつえん      |
|    | 小学館      | 小学館の図鑑NEO まどあけずかん                |
| 社会 | ひかりのくに   | マナーやルールがどんどんわかる! 新装改訂版みちかなマーク    |
| 英語 | 成美堂出版    | CDつき絵で学ぶ小学生の英語レッスン<br>ABCから英会話まで |
|    | 東京書店     | 新装版にほんご★<br>えいごおしゃべりタブレットえほん     |
|    | 新星出版社    | 頭のいい子が育つ英語のうた45選                 |
|    | ベネッセ     | しまじろうのえいごのうた<br>English Songs    |

| 種目         | 発行者略称        | 図書名                                |
|------------|--------------|------------------------------------|
| 音楽         | ポプラ社         | どうようクラシック<br>名曲ピアノえほん              |
|            | ベネッセ         | マイクでうたおう!<br>すきすきだいすきおうたえほん        |
|            | 朝日新聞出版       | てあそびうた&ゆびあそびゲームタブ<br>レット 音のでる♪知育絵本 |
| 美術         | ココヨ(株)       | かおノート 3                            |
|            | PHP研究所       | ねんどどん                              |
|            | 東京書籍         | みつけて!アートたんてい2                      |
|            | 保育社          | アートって何だろう<br>はじめてアートに出会う本          |
| 体育         | あかね書房        | うんどうの絵本 かけっこ1                      |
|            | 大泉書店         | だいじだいじどーこだ はじめての「か<br>からだ」と「性」のえほん |
| 職業・<br>家庭科 | 福音館書店        | かがみのえほん きょうのおやつは                   |
|            | 岩崎書店         | 一人前になるための家事の図鑑 1                   |
|            | 国土社          | ルールとマナーを学ぶ子ども生活図鑑<br>(1) 家庭生活編     |
| 道徳         | 借成社          | ノンタンあそぼうよ(1)<br>ノンタンぶらんこのせて        |
|            | 借成社          | 木村裕一・しかけ絵本(12)<br>げんきにごあいさつ        |
|            | 永岡書店         | ポップアップ絵本<br>カラーモンスターきもちはなにいろ?      |
|            | 日本図書<br>センター | おやくそくえほん<br>はじめての「よのなかルールブック」      |
|            | 少年写真<br>新聞社  | きもち                                |
|            | PL出版         | ワニくんのおおきなあし                        |

| 使用教科書一覧           |                |     |     |               | 高等部  |      |
|-------------------|----------------|-----|-----|---------------|--|------|
| (1) I 課程 (一般教育課程) |                | 教科書 |     |               |  |      |
| 教科名               | 科目名            | 発行者 |     | 教科書の<br>記号・番号 | 教科書名   | 使用学年 |
|                   |                | 番号  | 略称  |               |  |      |
| 国語                | 論理国語           | 183 | 第一  | 論国 712        | 高等学校 標準論理国語                                  | 2    |
|                   | 国語表現           | 050 | 大修館 | 国表 701        | 国語表現   | 2    |
| 地理歴史              | 地理総合           | 046 | 帝国  | 地総 703        | 高等学校 新地理総合                                   | 2    |
|                   | 歴史総合           | 183 | 第一  | 歴総 711        | 高等学校 新歴史総合 過去との対話、つなぐ未来                      | 2    |
|                   | 日本史探究          | 183 | 第一  | 日探 707        | 高等学校 日本史探究                                   | 3    |
| 数学                | 数学 I           | 007 | 実教  | 数 I 708       | 高校数学 I                                       | 2    |
| 理科                | 地学基礎           | 183 | 第一  | 地基 183-901    | 高等学校 改訂 地学基礎                                 | 2    |
|                   | 生物             | 183 | 第一  | 生物 705        | 高等学校 生物                                      | 3    |
| 保健体育              | 保健             | 050 | 大修館 | 保体 701        | 現代高等保健体育                                     | 2    |
| 芸術                | 音楽 I           | 027 | 教芸  | 音 I 702       | 高校生の音楽 1                                     | 2    |
|                   | 音楽 II          | 027 | 教芸  | 音 II 702      | 高校生の音楽 2                                     | 3    |
| 外国語               | 英語コミュニケーション II | 009 | 開隆堂 | C II 704      | Amity English Communication II               | 2    |
|                   | 論理・表現 I        | 009 | 開隆堂 | 論 I 009-901   | Revised Amity English Logic and Expression I | 2    |
|                   | 論理・表現 II       | 009 | 開隆堂 | 論 II 702      | Amity English Logic and Expression II        | 3    |
| 家庭                | 家庭総合           | 007 | 実教  | 家総 703        | 家庭総合   | 2    |

| (2) II 課程 (知的代替課程) 教科用図書 |              |           |                                    |
|--------------------------|--------------|-----------|------------------------------------|
| 種目名                      | 発行者          | 図書<br>コード | 教科書名                               |
| 社会                       | 東洋館          | 001       | くらしに役立つ社会                          |
|                          | 日本教育研        | 512       | ひとりだちするための社会                       |
|                          | 学研           | C03       | はっけんずかん のりもの (改訂版)                 |
| 算数・数学                    | ひさかた         | C05       | スキンシップ絵本かずのえほん                     |
|                          | ポプラ          | 653       | 0歳からのあかちゃんえほん10あかまるどれかな?           |
| 理科                       | ひかりのく        | I01       | 改訂新版 体験を広げるこどものずかん1 どうぶつえん         |
|                          | パイインタ        | 523       | はじめてのうちゅうえほん                       |
| 保健体育                     | 朝日新聞         | 520       | たのしいうんどう こどものための実用シリーズ             |
|                          | 世界文化社        | 656       | ユーモアせいかつ絵本・てあらいあらいくん               |
|                          | 福音館          | E13       | かがくのとも絵本 きゅうきゅうばこ新版                |
|                          | くもん出版        | 785       | ひかりではっけん みえた! からだのなか               |
|                          | 大泉書店         | 506       | だいじだいじどーこだ? はじめての「からだ」と「性」のえほん     |
| 音楽                       | 成美堂出版        | 550       | 音と光のでる絵本いっぱいスイッチ                   |
|                          | ベネッセコーポレーション | ※         | しまじろうのえいごのうた                       |
|                          | コスミック出版      | ※         | えいごにほんご どうようえほん                    |
|                          | 金の星          | 569       | ABCのえほん                            |
|                          | 講談社          | ※         | おしゃべりタッチペンつき! にほんご えいご はじめてのずかん900 |
| 家庭                       | 成美堂出版        | 520       | CDつき絵で学ぶ小学生の英語レッスン ABCから英会話まで      |
|                          | 東洋館          | 006       | 改訂新版くらしに役立つ家庭                      |
|                          | 東洋館          | 006       | くらしに役立つ家庭                          |
|                          | ひかりのく        | D01       | 202シリーズたべもの202                     |
| 職業                       | 福音館          | 647       | 福音館の単行本かがみのえほんきょうのおやつは             |
|                          | 日本教育研        | 507       | ひとりだちするための進路学習                     |
| 道徳                       | 永岡書店         | 554       | ポップアップ絵本 カラーモンスター きもちはなにいろ?        |
|                          | 日本図書         | 536       | おやくそくえほん はじめての「よのなかルールブック」         |

様式1

1 幼児児童生徒数(教育部門、部、学級種別、学年、性別毎)

| 教育部門  | 学級種別 | 性別 | 幼稚部 |     |     |   | 小学部 |     |     |     |     |     | 中学部 |     |     |     | 高等部 |     |     |     | 合計 |    |
|-------|------|----|-----|-----|-----|---|-----|-----|-----|-----|-----|-----|-----|-----|-----|-----|-----|-----|-----|-----|----|----|
|       |      |    | 3歳児 | 4歳児 | 5歳児 | 計 | 1学年 | 2学年 | 3学年 | 4学年 | 5学年 | 6学年 | 計   | 1学年 | 2学年 | 3学年 | 計   | 1学年 | 2学年 | 3学年 |    | 計  |
| 肢体不自由 | 一般   | 男  |     |     |     | 0 | 1   | 0   | 0   | 0   | 0   | 0   | 1   | 2   | 0   | 0   | 2   | 0   | 1   | 0   | 1  | 4  |
|       |      | 女  |     |     |     | 0 | 0   | 0   | 0   | 0   | 0   | 0   | 0   | 0   | 0   | 0   | 0   | 0   | 0   | 0   | 0  | 0  |
|       | 計    |    | 0   | 0   | 0   | 0 | 1   | 0   | 0   | 0   | 0   | 0   | 1   | 2   | 0   | 0   | 2   | 0   | 1   | 0   | 1  | 4  |
|       | 重複障害 | 男  |     |     |     |   | 0   | 1   | 2   | 3   | 3   | 4   | 13  | 1   | 6   | 7   | 14  | 1   | 3   | 3   | 7  | 34 |
|       |      | 女  |     |     |     |   | 0   | 2   | 1   | 2   | 1   | 3   | 9   | 1   | 2   | 3   | 6   | 4   | 3   | 3   | 10 | 25 |
|       | 計    |    |     |     |     | 0 | 3   | 3   | 5   | 4   | 7   | 22  | 2   | 8   | 10  | 20  | 5   | 6   | 6   | 17  | 59 |    |
|       | 訪問   | 男  |     |     |     |   | 2   | 0   | 1   | 0   | 3   | 2   | 8   | 1   | 0   | 0   | 1   | 0   | 0   | 0   | 0  | 9  |
|       |      | 女  |     |     |     |   | 0   | 0   | 1   | 0   | 1   | 0   | 2   | 0   | 0   | 1   | 1   | 1   | 0   | 1   | 2  | 5  |
|       | 計    |    |     |     |     | 2 | 0   | 2   | 0   | 4   | 2   | 10  | 1   | 0   | 1   | 2   | 1   | 0   | 1   | 2   | 14 |    |
|       | 計    | 男  | 0   | 0   | 0   | 0 | 3   | 1   | 3   | 3   | 6   | 6   | 22  | 4   | 6   | 7   | 17  | 1   | 4   | 3   | 8  | 47 |
| 女     |      | 0  | 0   | 0   | 0   | 0 | 2   | 2   | 2   | 2   | 3   | 11  | 1   | 2   | 4   | 7   | 5   | 3   | 4   | 12  | 30 |    |
| 合計    |      | 0  | 0   | 0   | 0   | 3 | 3   | 5   | 5   | 8   | 9   | 33  | 5   | 8   | 11  | 24  | 6   | 7   | 7   | 20  | 77 |    |
| 合計    | 一般   | 男  |     |     |     | 0 |     |     |     |     |     |     | 0   |     |     |     | 0   |     |     |     | 0  | 0  |
|       |      | 女  |     |     |     | 0 |     |     |     |     |     |     | 0   |     |     |     | 0   |     |     |     | 0  | 0  |
|       | 計    |    | 0   | 0   | 0   | 0 | 0   | 0   | 0   | 0   | 0   | 0   | 0   | 0   | 0   | 0   | 0   | 0   | 0   | 0   | 0  | 0  |
|       | 重複障害 | 男  |     |     |     |   |     |     |     |     |     |     | 0   |     |     |     | 0   |     |     |     | 0  | 0  |
|       |      | 女  |     |     |     |   |     |     |     |     |     |     | 0   |     |     |     | 0   |     |     |     | 0  | 0  |
|       | 計    |    |     |     |     | 0 | 0   | 0   | 0   | 0   | 0   | 0   | 0   | 0   | 0   | 0   | 0   | 0   | 0   | 0   | 0  |    |
|       | 訪問   | 男  |     |     |     |   |     |     |     |     |     |     | 0   |     |     |     | 0   |     |     |     | 0  | 0  |
|       |      | 女  |     |     |     |   |     |     |     |     |     |     | 0   |     |     |     | 0   |     |     |     | 0  | 0  |
|       | 計    |    |     |     |     | 0 | 0   | 0   | 0   | 0   | 0   | 0   | 0   | 0   | 0   | 0   | 0   | 0   | 0   | 0   | 0  |    |
|       | 計    | 男  | 0   | 0   | 0   | 0 | 0   | 0   | 0   | 0   | 0   | 0   | 0   | 0   | 0   | 0   | 0   | 0   | 0   | 0   | 0  | 0  |
| 女     |      | 0  | 0   | 0   | 0   | 0 | 0   | 0   | 0   | 0   | 0   | 0   | 0   | 0   | 0   | 0   | 0   | 0   | 0   | 0   | 0  |    |
| 合計    |      | 0  | 0   | 0   | 0   | 0 | 0   | 0   | 0   | 0   | 0   | 0   | 0   | 0   | 0   | 0   | 0   | 0   | 0   | 0   | 0  |    |
| 合計    | 一般   | 男  | 0   | 0   | 0   | 0 | 1   | 0   | 0   | 0   | 0   | 0   | 1   | 2   | 0   | 0   | 2   | 0   | 1   | 0   | 1  | 4  |
|       |      | 女  | 0   | 0   | 0   | 0 | 0   | 0   | 0   | 0   | 0   | 0   | 0   | 0   | 0   | 0   | 0   | 0   | 0   | 0   | 0  | 0  |
|       | 計    |    | 0   | 0   | 0   | 0 | 1   | 0   | 0   | 0   | 0   | 0   | 1   | 2   | 0   | 0   | 2   | 0   | 1   | 0   | 1  | 4  |
|       | 重複障害 | 男  |     |     |     |   | 0   | 1   | 2   | 3   | 3   | 4   | 13  | 1   | 6   | 7   | 14  | 1   | 3   | 3   | 7  | 34 |
|       |      | 女  |     |     |     |   | 0   | 2   | 1   | 2   | 1   | 3   | 9   | 1   | 2   | 3   | 6   | 4   | 3   | 3   | 10 | 25 |
|       | 計    |    |     |     |     | 0 | 3   | 3   | 5   | 4   | 7   | 22  | 2   | 8   | 10  | 20  | 5   | 6   | 6   | 17  | 59 |    |
|       | 訪問   | 男  |     |     |     |   | 2   | 0   | 1   | 0   | 3   | 2   | 8   | 1   | 0   | 0   | 1   | 0   | 0   | 0   | 0  | 9  |
|       |      | 女  |     |     |     |   | 0   | 0   | 1   | 0   | 1   | 0   | 2   | 0   | 0   | 1   | 1   | 1   | 0   | 1   | 2  | 5  |
|       | 計    |    |     |     |     | 2 | 0   | 2   | 0   | 4   | 2   | 10  | 1   | 0   | 1   | 2   | 1   | 0   | 1   | 2   | 14 |    |
|       | 計    | 男  | 0   | 0   | 0   | 0 | 3   | 1   | 3   | 3   | 6   | 6   | 22  | 4   | 6   | 7   | 17  | 1   | 4   | 3   | 8  | 47 |
| 女     |      | 0  | 0   | 0   | 0   | 0 | 2   | 2   | 2   | 2   | 3   | 11  | 1   | 2   | 4   | 7   | 5   | 3   | 4   | 12  | 30 |    |
| 合計    |      | 0  | 0   | 0   | 0   | 3 | 3   | 5   | 5   | 8   | 9   | 33  | 5   | 8   | 11  | 24  | 6   | 7   | 7   | 20  | 77 |    |

様式2

1 市町村(本人住民基本台帳)別幼児児童生徒数

| 教育部門  | 市町村  | 幼稚部 |     |     |   | 小学部 |     |     |     |     |     | 中学部 |     |     |     | 高等部 |     |     |     | 合計 |    |
|-------|------|-----|-----|-----|---|-----|-----|-----|-----|-----|-----|-----|-----|-----|-----|-----|-----|-----|-----|----|----|
|       |      | 3歳児 | 4歳児 | 5歳児 | 計 | 1学年 | 2学年 | 3学年 | 4学年 | 5学年 | 6学年 | 計   | 1学年 | 2学年 | 3学年 | 計   | 1学年 | 2学年 | 3学年 |    | 計  |
| 肢体不自由 | 沖繩市  |     |     |     | 0 | 1   | 2   | 3   | 1   | 6   | 5   | 18  | 3   | 5   | 5   | 13  | 3   | 2   | 2   | 7  | 38 |
|       | 浦添市  |     |     |     | 0 |     |     |     |     | 1   | 1   |     |     |     | 0   |     |     |     |     | 0  |    |
|       | 中城村  |     |     |     | 0 |     |     |     |     |     | 0   |     |     | 1   | 1   | 1   |     |     |     | 1  |    |
|       | 北中城村 |     |     |     | 0 |     |     |     |     |     | 0   |     |     | 1   | 1   | 1   |     |     |     | 1  |    |
|       | うるま市 |     |     |     | 0 | 1   | 1   | 1   | 2   | 1   | 2   | 8   | 2   | 1   | 1   | 4   | 1   | 4   | 2   | 7  | 19 |
|       | 金武町  |     |     |     | 0 |     |     |     |     |     | 0   |     |     |     | 0   |     | 1   |     |     | 1  |    |
|       | 恩納村  |     |     |     | 0 |     |     |     |     |     | 0   |     |     |     | 0   |     |     |     |     | 0  |    |
|       | 読谷村  |     |     |     | 0 | 1   |     |     |     |     | 1   |     |     |     | 0   |     |     |     | 1   | 1  |    |
|       | 嘉手納町 |     |     |     | 0 |     |     | 1   |     | 1   | 2   |     | 1   |     | 1   |     |     | 1   | 1   | 4  |    |
|       | 宜野湾市 |     |     |     | 0 |     |     |     |     |     | 1   | 1   |     |     | 0   |     |     | 1   | 1   | 2  |    |
|       | 宜野座村 |     |     |     | 0 |     |     |     | 1   |     | 1   |     |     |     | 0   |     |     |     |     | 0  |    |
|       | 北谷町  |     |     |     | 0 |     |     |     | 1   |     | 1   |     | 1   | 2   | 3   |     |     |     |     | 0  |    |
|       | 西原町  |     |     |     | 0 |     |     |     |     |     | 0   |     |     |     | 0   |     |     |     |     | 0  |    |
|       | 八重瀬町 |     |     |     | 0 |     |     |     |     |     | 0   |     |     | 1   | 1   |     |     |     |     | 0  |    |
|       | 計    |     | 0   | 0   | 0 | 0   | 3   | 3   | 5   | 5   | 8   | 9   | 33  | 5   | 8   | 11  | 24  | 6   | 7   | 7  | 20 |
|       | 〇〇市  |     |     |     | 0 |     |     |     |     |     | 0   |     |     |     | 0   |     |     |     |     | 0  |    |
|       | 〇〇町  |     |     |     | 0 |     |     |     |     |     | 0   |     |     |     | 0   |     |     |     |     | 0  |    |
|       | 〇〇村  |     |     |     | 0 |     |     |     |     |     | 0   |     |     |     | 0   |     |     |     |     | 0  |    |
|       |      |     |     |     | 0 |     |     |     |     |     | 0   |     |     |     | 0   |     |     |     |     | 0  |    |
|       |      |     |     |     | 0 |     |     |     |     |     | 0   |     |     |     | 0   |     |     |     |     | 0  |    |
|       |      |     |     |     | 0 |     |     |     |     |     | 0   |     |     |     | 0   |     |     |     |     | 0  |    |
|       |      |     |     |     | 0 |     |     |     |     |     | 0   |     |     |     | 0   |     |     |     |     | 0  |    |
|       |      |     |     |     | 0 |     |     |     |     |     | 0   |     |     |     | 0   |     |     |     |     | 0  |    |
|       |      |     |     |     | 0 |     |     |     |     |     | 0   |     |     |     | 0   |     |     |     |     | 0  |    |
|       | 計    |     | 0   | 0   | 0 | 0   | 0   | 0   | 0   | 0   | 0   | 0   | 0   | 0   | 0   | 0   | 0   | 0   | 0   | 0  | 0  |
| 合計    |      | 0   | 0   | 0   | 0 | 3   | 3   | 5   | 5   | 8   | 9   | 33  | 5   | 8   | 11  | 24  | 6   | 7   | 7   | 20 | 77 |

2 市町村(保護者等住民基本台帳)別幼児児童生徒数

| 教育部門 | 市町村  | 幼稚部 |     |     |   | 小学部 |     |     |     |     |     | 中学部 |     |     |     | 高等部 |     |     | 合計 |     |   |
|------|------|-----|-----|-----|---|-----|-----|-----|-----|-----|-----|-----|-----|-----|-----|-----|-----|-----|----|-----|---|
|      |      | 3歳児 | 4歳児 | 5歳児 | 計 | 1学年 | 2学年 | 3学年 | 4学年 | 5学年 | 6学年 | 計   | 1学年 | 2学年 | 3学年 | 計   | 1学年 | 2学年 |    | 3学年 | 計 |
|      | 沖繩市  |     |     |     | 0 |     |     |     |     |     |     | 0   |     |     |     | 0   |     |     |    | 0   | 0 |
|      | 浦添市  |     |     |     | 0 |     |     |     |     |     |     | 0   |     |     |     | 0   |     |     |    | 0   | 0 |
|      | 中城村  |     |     |     | 0 |     |     |     |     |     |     | 0   |     |     |     | 0   |     |     |    | 0   | 0 |
|      | 北中城村 |     |     |     | 0 |     |     |     |     |     |     | 0   |     |     |     | 0   |     |     |    | 0   | 0 |
|      | うるま市 |     |     |     | 0 |     |     |     |     |     |     | 0   |     |     |     | 0   |     |     |    | 0   | 0 |
|      | 金武町  |     |     |     | 0 |     |     |     |     |     |     | 0   |     |     |     | 0   |     |     |    | 0   | 0 |
|      | 恩納村  |     |     |     | 0 |     |     |     |     |     |     | 0   |     |     |     | 0   |     |     |    | 0   | 0 |
|      | 読谷村  |     |     |     | 0 |     |     |     |     |     |     | 0   |     |     |     | 0   |     |     |    | 0   | 0 |
|      | 嘉手納町 |     |     |     | 0 |     |     |     |     |     |     | 0   |     |     |     | 0   |     |     |    | 0   | 0 |
|      | 宜野湾市 |     |     |     | 0 |     |     |     |     |     |     | 0   |     |     |     | 0   | 1   |     |    | 1   | 1 |
|      | 宜野座村 |     |     |     | 0 |     |     |     |     |     |     | 0   |     |     |     | 0   |     |     |    | 0   | 0 |
|      | 北谷町  |     |     |     | 0 |     |     |     |     |     |     | 0   |     |     |     | 0   |     |     |    | 0   | 0 |
|      | 西原町  |     |     |     | 0 |     |     |     |     |     |     | 0   |     |     |     | 0   |     |     |    | 0   | 0 |
|      | 八重瀬町 |     |     |     | 0 |     |     |     |     |     |     | 0   |     |     |     | 0   |     |     |    | 0   | 0 |
|      | 計    | 0   | 0   | 0   | 0 | 0   | 0   | 0   | 0   | 0   | 0   | 0   | 0   | 0   | 0   | 0   | 1   | 0   | 0  | 1   | 1 |
|      | 〇〇市  |     |     |     | 0 |     |     |     |     |     |     | 0   |     |     |     | 0   |     |     |    | 0   | 0 |
|      | 〇〇町  |     |     |     | 0 |     |     |     |     |     |     | 0   |     |     |     | 0   |     |     |    | 0   | 0 |
|      | 〇〇村  |     |     |     | 0 |     |     |     |     |     |     | 0   |     |     |     | 0   |     |     |    | 0   | 0 |
|      |      |     |     |     | 0 |     |     |     |     |     |     | 0   |     |     |     | 0   |     |     |    | 0   | 0 |
|      |      |     |     |     | 0 |     |     |     |     |     |     | 0   |     |     |     | 0   |     |     |    | 0   | 0 |
|      |      |     |     |     | 0 |     |     |     |     |     |     | 0   |     |     |     | 0   |     |     |    | 0   | 0 |
|      |      |     |     |     | 0 |     |     |     |     |     |     | 0   |     |     |     | 0   |     |     |    | 0   | 0 |
|      |      |     |     |     | 0 |     |     |     |     |     |     | 0   |     |     |     | 0   |     |     |    | 0   | 0 |
|      |      |     |     |     | 0 |     |     |     |     |     |     | 0   |     |     |     | 0   |     |     |    | 0   | 0 |
|      | 計    | 0   | 0   | 0   | 0 | 0   | 0   | 0   | 0   | 0   | 0   | 0   | 0   | 0   | 0   | 0   | 0   | 0   | 0  | 0   | 0 |
|      | 合計   | 0   | 0   | 0   | 0 | 0   | 0   | 0   | 0   | 0   | 0   | 0   | 0   | 0   | 0   | 0   | 1   | 0   | 0  | 1   | 1 |

# 疾病障害統計

[泡瀬特別支援学校]

| 疾病障害名                  |                 | 学部               |       | 幼稚部 |    | 小学部 |    | 中学部 |   | 高等部 |    | 訪問 |   |   |   |    |      | 全体    |       | 幼稚部計 | 小学部計 | 中学部計 | 高等部計 |    |    |
|------------------------|-----------------|------------------|-------|-----|----|-----|----|-----|---|-----|----|----|---|---|---|----|------|-------|-------|------|------|------|------|----|----|
|                        |                 | 性別               |       | 男   | 女  | 男   | 女  | 男   | 女 | 男   | 女  | 男  | 女 | 男 | 女 | 男  | 女    | 男     | 女     | 計    | 百分率  |      |      |    |    |
|                        |                 | 在籍               |       | 0   | 0  | 14  | 9  | 16  | 6 | 8   | 10 | 8  | 2 | 1 | 1 | 0  | 2    | 47    | 30    | 77   | %    | 0    | 33   | 24 | 20 |
|                        |                 |                  |       |     |    |     |    |     |   |     |    |    |   |   |   |    |      |       |       |      |      |      |      |    |    |
| D<br>N<br>A<br>・<br>色  | ダウン症候群(21トリソミー) | 0                | 0     | 0   | 0  | 0   | 0  | 0   | 0 | 0   | 0  | 0  | 0 | 0 | 0 | 0  | 0    | 0     | 0.0%  | 0    | 0    | 0    | 0    |    |    |
|                        | ソトス症候群          | 0                | 0     | 1   | 1  | 0   | 2  | 2   | 1 | 0   | 1  | 0  | 1 | 0 | 0 | 3  | 6    | 9     | 11.7% | 0    | 3    | 3    | 3    |    |    |
|                        | その他染色体異常        | 0                | 0     | 1   | 2  | 0   | 1  | 1   | 1 | 1   | 0  | 0  | 1 | 0 | 0 | 3  | 5    | 8     | 10.4% | 0    | 4    | 2    | 2    |    |    |
| 奇形                     | カブキメイキャップ症候群    | 0                | 0     | 1   | 0  | 0   | 0  | 0   | 0 | 1   | 0  | 0  | 0 | 0 | 2 | 0  | 2    | 2.6%  | 0     | 2    | 0    | 0    |      |    |    |
|                        | その他の奇形症候群       | 0                | 0     | 3   | 0  | 0   | 0  | 0   | 0 | 0   | 0  | 0  | 0 | 0 | 3 | 0  | 3    | 3.9%  | 0     | 3    | 0    | 0    |      |    |    |
| 脳・神経                   | 頭蓋骨             | 三角頭蓋             | 0     | 0   | 0  | 0   | 0  | 0   | 0 | 0   | 0  | 0  | 0 | 0 | 0 | 0  | 0    | 0     | 0.0%  | 0    | 0    | 0    | 0    |    |    |
|                        |                 | その他の頭蓋骨疾患        | 0     | 0   | 0  | 0   | 0  | 0   | 0 | 0   | 0  | 0  | 0 | 0 | 0 | 0  | 0    | 0     | 0.0%  | 0    | 0    | 0    | 0    |    |    |
|                        | 脳               | 脳性まひ             | 0     | 0   | 4  | 1   | 7  | 2   | 5 | 3   | 0  | 0  | 2 | 0 | 0 | 18 | 6    | 24    | 31.2% | 0    | 5    | 11   | 8    |    |    |
|                        |                 | 脳原性運動機能障害        | 0     | 0   | 1  | 5   | 4  | 3   | 3 | 1   | 3  | 1  | 0 | 1 | 0 | 11 | 11   | 22    | 28.6% | 0    | 10   | 8    | 4    |    |    |
|                        |                 | てんかん             | 0     | 0   | 6  | 4   | 10 | 5   | 2 | 5   | 3  | 0  | 1 | 1 | 0 | 22 | 17   | 39    | 50.6% | 0    | 13   | 17   | 9    |    |    |
|                        |                 | 脳・脊髄等低形成・欠損症     | 0     | 0   | 0  | 0   | 0  | 0   | 0 | 0   | 0  | 0  | 0 | 0 | 0 | 0  | 0    | 0     | 0.0%  | 0    | 0    | 0    | 0    |    |    |
|                        |                 | 小頭症              | 0     | 0   | 0  | 1   | 0  | 1   | 0 | 1   | 0  | 0  | 0 | 0 | 0 | 0  | 3    | 3     | 3.9%  | 0    | 1    | 1    | 1    |    |    |
|                        |                 | 水頭症              | 0     | 0   | 2  | 1   | 3  | 0   | 0 | 0   | 1  | 0  | 0 | 0 | 0 | 6  | 1    | 7     | 9.1%  | 0    | 4    | 3    | 0    |    |    |
|                        |                 | 出生時低酸素性後遺症       | 0     | 0   | 0  | 0   | 0  | 0   | 0 | 0   | 0  | 0  | 0 | 0 | 0 | 0  | 0    | 0     | 0.0%  | 0    | 0    | 0    | 0    |    |    |
|                        |                 | 重急性硬化性全脳炎(SSPE)  | 0     | 0   | 0  | 0   | 0  | 0   | 0 | 0   | 0  | 0  | 0 | 0 | 0 | 0  | 0    | 0     | 0.0%  | 0    | 0    | 0    | 0    |    |    |
|                        |                 | インフルエンザ脳炎後遺症     | 0     | 0   | 0  | 0   | 0  | 0   | 0 | 0   | 0  | 0  | 0 | 0 | 0 | 0  | 0    | 0     | 0.0%  | 0    | 0    | 0    | 0    |    |    |
|                        |                 | 感染症後(脳炎・脳症等)後遺症  | 0     | 0   | 1  | 0   | 2  | 0   | 0 | 0   | 1  | 0  | 0 | 0 | 0 | 4  | 0    | 4     | 5.2%  | 0    | 2    | 2    | 0    |    |    |
|                        |                 | 脳外傷性(事故等)後遺症     | 0     | 0   | 0  | 0   | 0  | 0   | 1 | 1   | 0  | 0  | 0 | 0 | 0 | 1  | 1    | 2     | 2.6%  | 0    | 0    | 0    | 2    |    |    |
|                        |                 | その他の脳疾患          | 0     | 0   | 1  | 1   | 2  | 1   | 2 | 2   | 1  | 0  | 0 | 0 | 2 | 6  | 6    | 12    | 15.6% | 0    | 3    | 3    | 6    |    |    |
|                        | 脳血管             | 脳血管障害(出血・梗塞)性後遺症 | 0     | 0   | 0  | 0   | 0  | 0   | 0 | 0   | 0  | 0  | 0 | 0 | 0 | 0  | 0    | 0     | 0.0%  | 0    | 0    | 0    | 0    |    |    |
|                        |                 | その他の脳血管疾患        | 0     | 0   | 0  | 1   | 2  | 0   | 0 | 1   | 1  | 0  | 0 | 0 | 0 | 3  | 2    | 5     | 6.5%  | 0    | 2    | 2    | 1    |    |    |
|                        | 神経              | 結節性硬化症           | 0     | 0   | 0  | 0   | 0  | 0   | 0 | 0   | 0  | 0  | 0 | 0 | 0 | 0  | 0    | 0     | 0.0%  | 0    | 0    | 0    | 0    |    |    |
|                        |                 | その他の脳神経疾患        | 0     | 0   | 1  | 0   | 2  | 0   | 0 | 0   | 1  | 0  | 0 | 0 | 0 | 4  | 0    | 4     | 5.2%  | 0    | 2    | 2    | 0    |    |    |
|                        | 精神及び行動の障害       | 精神               | 統合失調症 | 0   | 0  | 0   | 0  | 0   | 0 | 0   | 0  | 0  | 0 | 0 | 0 | 0  | 0    | 0     | 0     | 0.0% | 0    | 0    | 0    | 0  |    |
| 気分(感情)障害               |                 |                  | 0     | 0   | 0  | 0   | 0  | 0   | 0 | 0   | 0  | 0  | 0 | 0 | 0 | 0  | 0    | 0     | 0.0%  | 0    | 0    | 0    | 0    |    |    |
| 神経症性障害                 |                 |                  | 0     | 0   | 0  | 0   | 0  | 0   | 0 | 0   | 0  | 0  | 0 | 0 | 0 | 0  | 0    | 0     | 0.0%  | 0    | 0    | 0    | 0    |    |    |
| 生理的障害及び身体的要因に関連した行動症候群 |                 |                  | 0     | 0   | 0  | 0   | 0  | 0   | 0 | 0   | 0  | 0  | 0 | 0 | 0 | 0  | 0    | 0     | 0.0%  | 0    | 0    | 0    | 0    |    |    |
| 知的障害                   |                 |                  | 0     | 0   | 10 | 5   | 12 | 5   | 7 | 6   | 2  | 0  | 1 | 1 | 0 | 32 | 18   | 50    | 64.9% | 0    | 17   | 19   | 14   |    |    |
| 発達障害                   |                 | 自閉症・自閉的傾向        | 0     | 0   | 0  | 0   | 1  | 0   | 0 | 0   | 0  | 0  | 0 | 0 | 0 | 1  | 0    | 1     | 1.3%  | 0    | 0    | 1    | 0    |    |    |
|                        |                 | アスペルガー症候群        | 0     | 0   | 0  | 0   | 0  | 0   | 0 | 0   | 0  | 0  | 0 | 0 | 0 | 0  | 0    | 0     | 0.0%  | 0    | 0    | 0    | 0    |    |    |
|                        |                 | 注意欠陥多動障害(ADHD)   | 0     | 0   | 0  | 0   | 0  | 0   | 0 | 0   | 0  | 0  | 0 | 0 | 0 | 0  | 0    | 0     | 0.0%  | 0    | 0    | 0    | 0    |    |    |
|                        |                 | 学習障害(LD)         | 0     | 0   | 0  | 0   | 0  | 0   | 0 | 0   | 0  | 0  | 0 | 0 | 0 | 0  | 0    | 0     | 0.0%  | 0    | 0    | 0    | 0    |    |    |
|                        |                 | 広汎性発達障害          | 0     | 0   | 0  | 0   | 0  | 0   | 0 | 0   | 0  | 0  | 0 | 0 | 0 | 0  | 0    | 0     | 0.0%  | 0    | 0    | 0    | 0    |    |    |
| 多動・多動傾向                | 0               | 0                | 0     | 0   | 0  | 0   | 0  | 0   | 0 | 0   | 0  | 0  | 0 | 0 | 0 | 0  | 0.0% | 0     | 0     | 0    | 0    |      |      |    |    |
| その他の発達障害               | 0               | 0                | 0     | 0   | 0  | 0   | 0  | 2   | 0 | 0   | 0  | 0  | 0 | 0 | 2 | 2  | 2.6% | 0     | 0     | 0    | 2    |      |      |    |    |
| 運動器                    | 四肢麻痺・運動障害等      | 0                | 0     | 3   | 0  | 3   | 1  | 1   | 1 | 1   | 0  | 0  | 0 | 0 | 8 | 2  | 10   | 13.0% | 0     | 4    | 4    | 2    |      |    |    |
|                        | その他の骨系統疾患       | 0                | 0     | 0   | 0  | 0   | 0  | 0   | 0 | 0   | 0  | 0  | 0 | 0 | 0 | 0  | 0    | 0.0%  | 0     | 0    | 0    | 0    |      |    |    |
|                        | 二分脊椎            | 0                | 0     | 0   | 0  | 0   | 0  | 0   | 0 | 0   | 0  | 0  | 0 | 0 | 0 | 0  | 0    | 0.0%  | 0     | 0    | 0    | 0    |      |    |    |
|                        | ペルテス病           | 0                | 0     | 0   | 0  | 0   | 0  | 0   | 0 | 0   | 0  | 0  | 0 | 0 | 0 | 0  | 0    | 0.0%  | 0     | 0    | 0    | 0    |      |    |    |
|                        | 先天性下肢欠損・切断      | 0                | 0     | 0   | 0  | 0   | 0  | 0   | 0 | 0   | 0  | 0  | 0 | 0 | 0 | 0  | 0    | 0.0%  | 0     | 0    | 0    | 0    |      |    |    |
|                        | 筋ジストロフィー症       | 0                | 0     | 0   | 0  | 2   | 0  | 2   | 1 | 2   | 0  | 0  | 0 | 1 | 7 | 1  | 8    | 10.4% | 0     | 2    | 2    | 4    |      |    |    |
|                        | 脊髄性筋委縮症         | 0                | 0     | 0   | 0  | 0   | 0  | 0   | 0 | 0   | 0  | 0  | 0 | 0 | 0 | 0  | 0    | 0.0%  | 0     | 0    | 0    | 0    |      |    |    |
|                        | その他の運動器疾患       | 0                | 0     | 1   | 0  | 3   | 0  | 3   | 3 | 0   | 0  | 0  | 0 | 1 | 7 | 4  | 11   | 14.3% | 0     | 1    | 3    | 7    |      |    |    |

# 疾病障害統計

[泡瀬特別支援学校]

| 疾病障害名          |                 | 学部               |   | 幼稚部 |   | 小学部 |   | 中学部 |   | 高等部 |   | 訪問  |    |     |    |     |   | 全体   |       | 幼稚部計 | 小学部計 | 中学部計 | 高等部計 |   |     |
|----------------|-----------------|------------------|---|-----|---|-----|---|-----|---|-----|---|-----|----|-----|----|-----|---|------|-------|------|------|------|------|---|-----|
|                |                 | 性別               |   | 男   | 女 | 男   | 女 | 男   | 女 | 男   | 女 | 小学部 |    | 中学部 |    | 高等部 |   | 男    | 女     |      |      |      |      | 計 | 百分率 |
|                |                 | 在籍               | 0 |     |   |     |   |     |   |     |   | 0   | 14 | 9   | 16 | 6   | 8 |      |       |      |      |      |      |   |     |
|                |                 |                  |   | 男   | 女 | 男   | 女 | 男   | 女 |     |   |     |    |     |    |     |   |      |       |      |      |      |      |   |     |
| 循環器            | 心臓              | 不整脈              | 0 | 0   | 0 | 0   | 0 | 0   | 0 | 0   | 0 | 0   | 0  | 0   | 0  | 0   | 0 | 0    | 0     | 0.0% | 0    | 0    | 0    | 0 |     |
|                |                 | ファロー四徴症          | 0 | 0   | 0 | 0   | 0 | 0   | 1 | 0   | 0 | 0   | 0  | 0   | 0  | 0   | 0 | 1    | 0     | 1    | 1.3% | 0    | 0    | 0 | 1   |
|                |                 | 心房・心室中隔欠損症(術後含む) | 0 | 0   | 1 | 0   | 0 | 1   | 0 | 1   | 0 | 1   | 0  | 0   | 0  | 0   | 0 | 1    | 3     | 4    | 5.2% | 0    | 2    | 1 | 1   |
|                |                 | 弁疾患(狭窄症・閉鎖不全症)   | 0 | 0   | 1 | 0   | 0 | 0   | 0 | 0   | 0 | 0   | 0  | 0   | 0  | 0   | 0 | 1    | 0     | 1    | 1.3% | 0    | 1    | 0 | 0   |
|                |                 | 心筋症(拡張性・潜在性)     | 0 | 0   | 0 | 0   | 0 | 0   | 0 | 0   | 0 | 0   | 0  | 0   | 0  | 0   | 0 | 0    | 0     | 0    | 0.0% | 0    | 0    | 0 | 0   |
|                |                 | 川崎病              | 0 | 0   | 0 | 0   | 0 | 0   | 0 | 0   | 0 | 0   | 0  | 0   | 0  | 0   | 0 | 0    | 0     | 0    | 0.0% | 0    | 0    | 0 | 0   |
|                |                 | 心臓奇形・心血管奇形・欠損症   | 0 | 0   | 0 | 0   | 0 | 0   | 0 | 0   | 0 | 0   | 0  | 0   | 0  | 0   | 0 | 0    | 0     | 0    | 0.0% | 0    | 0    | 0 | 0   |
|                | その他の心疾患         | 0                | 0 | 0   | 2 | 0   | 0 | 2   | 0 | 2   | 0 | 0   | 0  | 0   | 0  | 0   | 4 | 2    | 6     | 7.8% | 0    | 4    | 0    | 2 |     |
| 脾臓             | 脾臓疾患            | 0                | 0 | 0   | 0 | 0   | 0 | 0   | 0 | 0   | 0 | 0   | 0  | 0   | 0  | 0   | 0 | 0    | 0.0%  | 0    | 0    | 0    | 0    |   |     |
| 呼吸器            | 慢性呼吸障害・呼吸不全     | 0                | 0 | 0   | 0 | 1   | 1 | 0   | 0 | 0   | 1 | 0   | 1  | 0   | 2  | 1   | 5 | 6    | 7.8%  | 0    | 1    | 3    | 2    |   |     |
|                | その他の呼吸器系疾患      | 0                | 0 | 0   | 1 | 1   | 1 | 0   | 1 | 0   | 0 | 0   | 0  | 0   | 1  | 1   | 4 | 5    | 6.5%  | 0    | 1    | 2    | 2    |   |     |
| 腎・泌尿器          | 腎泌尿器奇形・低形成      | 0                | 0 | 0   | 0 | 0   | 0 | 0   | 0 | 0   | 0 | 0   | 0  | 0   | 0  | 0   | 0 | 0    | 0.0%  | 0    | 0    | 0    | 0    |   |     |
|                | 慢性腎機能障害・腎不全     | 0                | 0 | 0   | 1 | 0   | 0 | 0   | 0 | 0   | 0 | 0   | 1  | 0   | 0  | 0   | 2 | 2    | 2.6%  | 0    | 1    | 1    | 0    |   |     |
|                | その他の腎臓疾患        | 0                | 0 | 1   | 0 | 0   | 0 | 1   | 1 | 1   | 0 | 0   | 0  | 0   | 0  | 3   | 1 | 4    | 5.2%  | 0    | 2    | 0    | 2    |   |     |
|                | その他の膀胱疾患        | 0                | 0 | 1   | 0 | 0   | 0 | 0   | 0 | 1   | 0 | 0   | 0  | 0   | 0  | 2   | 0 | 2    | 2.6%  | 0    | 2    | 0    | 0    |   |     |
| 消化器            | その他の消化器疾患       | 0                | 0 | 0   | 0 | 1   | 0 | 1   | 1 | 0   | 0 | 0   | 1  | 0   | 1  | 2   | 3 | 5    | 6.5%  | 0    | 0    | 2    | 3    |   |     |
| 内分泌・代謝         | ムコ多糖症           | 0                | 0 | 1   | 0 | 0   | 0 | 0   | 0 | 0   | 0 | 0   | 0  | 0   | 0  | 1   | 0 | 1    | 1.3%  | 0    | 1    | 0    | 0    |   |     |
|                | 思春期早発症          | 0                | 0 | 0   | 0 | 0   | 0 | 0   | 0 | 0   | 1 | 0   | 0  | 0   | 0  | 0   | 1 | 1    | 1.3%  | 0    | 1    | 0    | 0    |   |     |
|                | I型糖尿病           | 0                | 0 | 0   | 0 | 0   | 0 | 0   | 0 | 0   | 1 | 0   | 0  | 0   | 0  | 0   | 1 | 1    | 1.3%  | 0    | 1    | 0    | 0    |   |     |
|                | II型糖尿病          | 0                | 0 | 0   | 0 | 0   | 0 | 0   | 0 | 0   | 0 | 0   | 0  | 0   | 0  | 0   | 0 | 0    | 0.0%  | 0    | 0    | 0    | 0    |   |     |
|                | その他の内分泌・代謝疾患    | 0                | 0 | 1   | 0 | 0   | 0 | 0   | 0 | 0   | 0 | 0   | 0  | 0   | 0  | 1   | 0 | 1    | 1.3%  | 0    | 1    | 0    | 0    |   |     |
| 血液             | 白血病             | 0                | 0 | 0   | 0 | 0   | 0 | 0   | 0 | 0   | 0 | 0   | 0  | 0   | 0  | 0   | 0 | 0    | 0.0%  | 0    | 0    | 0    | 0    |   |     |
|                | その他の血液疾患        | 0                | 0 | 0   | 0 | 0   | 0 | 0   | 0 | 0   | 0 | 0   | 0  | 0   | 0  | 0   | 0 | 0    | 0.0%  | 0    | 0    | 0    | 0    |   |     |
| 悪性腫瘍           | 白血病             | 0                | 0 | 0   | 0 | 0   | 0 | 0   | 0 | 0   | 0 | 0   | 0  | 0   | 0  | 0   | 0 | 0    | 0.0%  | 0    | 0    | 0    | 0    |   |     |
|                | 脳腫瘍             | 0                | 0 | 0   | 0 | 0   | 0 | 0   | 0 | 0   | 0 | 0   | 0  | 0   | 0  | 0   | 0 | 0    | 0.0%  | 0    | 0    | 0    | 0    |   |     |
|                | 骨肉腫             | 0                | 0 | 0   | 0 | 0   | 0 | 0   | 0 | 0   | 0 | 0   | 0  | 0   | 0  | 0   | 0 | 0    | 0.0%  | 0    | 0    | 0    | 0    |   |     |
|                | その他の悪性腫瘍        | 0                | 0 | 0   | 0 | 0   | 0 | 0   | 0 | 0   | 0 | 0   | 0  | 0   | 0  | 0   | 0 | 0    | 0.0%  | 0    | 0    | 0    | 0    |   |     |
| アレルギー・膠原病・免疫不全 | アレルギー疾患         | 気管支喘息            | 0 | 0   | 0 | 2   | 4 | 1   | 0 | 0   | 1 | 2   | 0  | 0   | 0  | 5   | 5 | 10   | 13.0% | 0    | 5    | 5    | 0    |   |     |
|                |                 | アレルギー性結膜炎        | 0 | 0   | 0 | 0   | 0 | 0   | 0 | 0   | 0 | 0   | 0  | 0   | 0  | 0   | 0 | 0    | 0.0%  | 0    | 0    | 0    | 0    |   |     |
|                |                 | アレルギー性鼻炎         | 0 | 0   | 1 | 0   | 1 | 0   | 0 | 0   | 0 | 1   | 0  | 0   | 0  | 2   | 1 | 3    | 3.9%  | 0    | 2    | 1    | 0    |   |     |
|                |                 | アトピー性皮膚炎         | 0 | 0   | 1 | 0   | 0 | 0   | 0 | 0   | 0 | 0   | 0  | 0   | 0  | 1   | 0 | 1    | 1.3%  | 0    | 1    | 0    | 0    |   |     |
|                |                 | 食物アレルギー          | 0 | 0   | 3 | 1   | 2 | 0   | 1 | 0   | 3 | 1   | 1  | 0   | 0  | 10  | 2 | 12   | 15.6% | 0    | 8    | 3    | 1    |   |     |
|                |                 | 薬物アレルギー          | 0 | 0   | 1 | 0   | 1 | 0   | 0 | 0   | 1 | 0   | 0  | 0   | 0  | 3   | 0 | 3    | 3.9%  | 0    | 2    | 1    | 0    |   |     |
|                |                 | その他のアレルギー        | 0 | 0   | 0 | 0   | 0 | 0   | 0 | 0   | 0 | 0   | 0  | 0   | 0  | 0   | 0 | 0    | 0.0%  | 0    | 0    | 0    | 0    |   |     |
|                | 膠原病             | その他の膠原病          | 0 | 0   | 0 | 0   | 0 | 0   | 0 | 0   | 0 | 0   | 0  | 0   | 0  | 0   | 0 | 0    | 0.0%  | 0    | 0    | 0    | 0    |   |     |
| 免疫             | 免疫不全            | 0                | 0 | 0   | 0 | 0   | 0 | 0   | 0 | 0   | 0 | 0   | 0  | 0   | 0  | 0   | 0 | 0.0% | 0     | 0    | 0    | 0    |      |   |     |
| 眼              | 視力障害・視覚障害(盲)    | 0                | 0 | 0   | 2 | 2   | 1 | 1   | 0 | 0   | 0 | 0   | 0  | 0   | 3  | 3   | 6 | 7.8% | 0     | 2    | 3    | 1    |      |   |     |
|                | 眼球形成不全(欠損・萎縮)   | 0                | 0 | 0   | 0 | 0   | 0 | 0   | 0 | 0   | 0 | 0   | 0  | 0   | 0  | 0   | 0 | 0.0% | 0     | 0    | 0    | 0    |      |   |     |
| 耳鼻咽喉           | 聴覚障害・難聴(聾・人工鼓膜) | 0                | 0 | 0   | 0 | 0   | 1 | 0   | 0 | 0   | 0 | 0   | 1  | 0   | 0  | 2   | 2 | 2.6% | 0     | 0    | 2    | 0    |      |   |     |
|                | その他の耳鼻咽喉系疾患     | 0                | 0 | 0   | 0 | 2   | 1 | 1   | 0 | 0   | 0 | 0   | 0  | 0   | 3  | 1   | 4 | 5.2% | 0     | 0    | 3    | 1    |      |   |     |
| 皮膚             | 皮膚疾患            | 0                | 0 | 1   | 0 | 0   | 0 | 0   | 1 | 0   | 0 | 0   | 0  | 0   | 1  | 1   | 2 | 2.6% | 0     | 1    | 0    | 1    |      |   |     |
| 歯・口腔           | 先天性顎疾患(無顎・小顎症等) | 0                | 0 | 0   | 0 | 0   | 0 | 0   | 0 | 0   | 0 | 0   | 0  | 0   | 0  | 0   | 0 | 0.0% | 0     | 0    | 0    | 0    |      |   |     |
|                | その他の歯・口腔疾患      | 0                | 0 | 0   | 0 | 0   | 1 | 0   | 0 | 0   | 0 | 0   | 0  | 0   | 0  | 1   | 1 | 1.3% | 0     | 0    | 1    | 0    |      |   |     |

## 9. 日課表

### ◇小学部

| 通常日課（6校時） |             | 通常日課（5校時） |             | 特別日課（4校時） |             |
|-----------|-------------|-----------|-------------|-----------|-------------|
| 事 項       | 時 刻         | 事 項       | 時 刻         | 事 項       | 時 刻         |
| 職員朝会      | 8:30～8:40   | 職員朝会      | 8:30～8:40   | 職員朝会      | 8:30～8:40   |
| 登校        | 8:50        | 登校        | 8:50        | 登校        | 8:50        |
| 朝の活動      | 8:50～9:00   | 朝の活動      | 8:50～9:00   | 朝の活動      | 8:50～9:00   |
| 1校時       | 9:00～9:45   | 1校時       | 9:00～9:45   | 1校時       | 9:00～9:45   |
| 2校時       | 9:55～10:40  | 2校時       | 9:55～10:40  | 2校時       | 9:55～10:40  |
| 3校時       | 10:50～11:35 | 3校時       | 10:50～11:35 | 3校時       | 10:50～11:35 |
| 4校時       | 11:45～12:30 | 4校時       | 11:45～12:30 | 4校時       | 11:45～12:30 |
| 給食        | 12:30～13:00 | 給食        | 12:30～13:00 | 給食        | 12:30～13:00 |
| 休憩        | 13:00～13:15 | 休憩        | 13:00～13:15 | 帰りの活動     | 13:00～13:25 |
| 5校時       | 13:15～14:00 | 5校時       | 13:15～14:00 | 下校(バス発)   | 13:30       |
| 6校時       | 14:10～14:55 | 帰りの活動     | 14:00～14:10 |           |             |
| 帰りの活動     | 14:55～15:10 | 下校(バス発)   | 14:15       |           |             |
| 下校(バス発)   | 15:15       |           |             |           |             |

下校時刻について

|          | 月     | 火     | 水     | 木     | 金     |
|----------|-------|-------|-------|-------|-------|
| 13:30 下校 |       |       |       |       |       |
| 14:15 下校 | 1～3年生 | 1年生   | 1～6年生 | 1～2年生 | 1～2年生 |
| 15:15 下校 | 4～6年生 | 2～6年生 |       | 3～6年生 | 3～6年生 |

### ◇中学部（日課表）

| 通常日課（50分授業）      |             |                  |             | 短縮日課（45分授業）      |             |
|------------------|-------------|------------------|-------------|------------------|-------------|
| 水曜日（5校時）         |             | 月・火・木・金曜日（6校時）   |             | 当該設定日            |             |
| 事 項              | 時 刻         | 事 項              | 時 刻         | 事 項              | 時 刻         |
| 登校               | 8:50        | 登校               | 8:50        | 登校               | 8:50        |
| 学活               | 8:50～8:55   | 学活               | 8:50～8:55   | 学活               | 8:50～8:55   |
| 1校時              | 8:55～9:45   | 1校時              | 8:55～9:45   | 1校時              | 8:55～9:40   |
| 2校時              | 9:50～10:40  | 2校時              | 9:50～10:40  | 2校時              | 9:45～10:30  |
| 3校時              | 10:45～11:35 | 3校時              | 10:45～11:35 | 3校時              | 10:35～11:20 |
| 4校時              | 11:40～12:30 | 4校時              | 11:40～12:30 | 4校時              | 11:25～12:10 |
| 給食               | 12:30～13:00 | 給食               | 12:30～13:00 | 給食               | 12:10～12:40 |
| 休憩               | 13:00～13:15 | 休憩               | 13:00～13:15 | 休憩               | 12:40～12:55 |
| 5校時              | 13:15～14:05 | 5校時              | 13:15～14:05 | 5校時              | 12:55～13:40 |
| 学活               | 14:05～14:10 | 6校時              | 14:10～15:00 | 6校時              | 13:45～14:30 |
|                  |             | 学活               | 15:05～15:10 | 学活               | 14:35～14:40 |
| 下校<br>(スクールバス発車) | 14:15       | 下校<br>(スクールバス発車) | 15:15       | 下校<br>(スクールバス発車) | 14:45       |

通年 水曜日5校時

◇高等部（日課表）

| 〈高等部〉            | 通常日課（50分授業） |               |             |                      | 短縮日課（45分授業） |               |
|------------------|-------------|---------------|-------------|----------------------|-------------|---------------|
|                  | 日課          | 6校時日課         | 4校時日課       | 3校時日課                | 6校時日課       |               |
| 事項               | 時間          | 時刻            |             |                      | 事項          | 時刻            |
| 職員朝会             | 10分         | 8:30 ~ 8:40   |             |                      | 職員朝会        | 8:30 ~ 8:40   |
| 登校               |             | 8:50          |             |                      | 登校          | 8:50          |
| SHR              | 5分          | 8:50 ~ 8:55   |             |                      | SHR         | 8:50 ~ 8:55   |
| 1校時              | 50分         | 8:55 ~ 9:45   |             |                      | 1校時         | 8:55 ~ 9:40   |
| 2校時              | 50分         | 9:50 ~ 10:40  |             |                      | 2校時         | 9:45 ~ 10:30  |
| 3校時              | 50分         | 10:45 ~ 11:35 |             |                      | 3校時         | 10:35 ~ 11:20 |
| 4校時              | 50分         | 11:40~12:30   |             | 11:40~11:55<br>※給食なし | 4校時         | 11:25 ~ 12:10 |
| 給食               | 30分         | 12:30~13:00   |             |                      | 給食          | 12:10 ~ 12:40 |
| 休憩               | 15分         | 13:00~13:15   |             |                      | 休憩          | 12:40~12:55   |
| 5校時              | 50分         | 13:15~14:05   | 13:20~13:25 |                      | 5校時         | 12:55~13:40   |
| 6校時              | 50分         | 14:10~15:00   |             |                      | 6校時         | 13:45~14:30   |
| SHR              | 5分          | 15:05~15:10   |             | SHR                  | 14:35~14:40 |               |
| 下校<br>(スクールバス発車) |             | 15:15         | 13:30       | 12:00                | 下校          | 14:45         |

| 令和8年度 小学部学級編制表   |    |            |    |    |   |    |        |    |    |   |    |
|--|----|------------|----|----|---|----|--------|----|----|---|----|
| 学年   | 学級 | 一般         |    | 在籍 |   | 合計 | 担任(担当) |    |    |   |    |
|  |    | 重複         |    | 男  | 女 |    | 男      | 女  |    |   |    |
| 1年   | 1  | 一般         |    | 1  | 0 | 1  | 0      | 1  |    |   |    |
|  | 1  | 重複         |    |    |   | 0  |        |    |    |   |    |
|  | 2  | 重複         |    |    |   | 0  |        |    |    |   |    |
|  | 3  | 重複         |    |    |   | 0  |        |    |    |   |    |
|  | 1  | 訪問         |    | 2  | 0 | 2  | 0      | 1  |    |   |    |
|  | 小計 |            |    | 3  | 0 | 3  | 0      | 2  |    |   |    |
|  | 2年 | 1          | 一般 |    |   |    | 0      |    |    |   |    |
| 1  |    | 重複         |    | 1  | 2 | 3  | 1      | 1  |    |   |    |
| 2  |    | 重複         |    |    |   | 0  |        |    |    |   |    |
| 3  |    | 重複         |    |    |   | 0  |        |    |    |   |    |
| 1  |    | 訪問         |    |    |   | 0  |        |    |    |   |    |
| 小計   |    |            | 1  | 2  | 3 | 1  | 1      |    |    |   |    |
| 3年   | 1  | 一般         |    |    |   | 0  |        |    |    |   |    |
|  | 1  | 重複         |    | 2  | 1 | 3  | 1      | 1  |    |   |    |
|  | 2  | 重複         |    |    |   | 0  |        |    |    |   |    |
|  | 3  | 重複         |    |    |   | 0  |        |    |    |   |    |
|  | 1  | 訪問         |    | 1  | 1 | 2  | 0      | 1  |    |   |    |
|  | 小計 |            |    | 3  | 2 | 5  | 1      | 2  |    |   |    |
| 4年   | 1  | 一般         |    |    |   | 0  |        |    |    |   |    |
|  | 1  | 重複         |    | 1  | 2 | 3  | 0      | 2  |    |   |    |
|  | 2  | 重複         |    | 2  | 0 | 2  | 1      | 1  |    |   |    |
|  | 3  | 重複         |    |    |   | 0  |        |    |    |   |    |
|  | 1  | 訪問         |    |    |   | 0  |        |    |    |   |    |
|  | 小計 |            |    | 3  | 2 | 5  | 1      | 3  |    |   |    |
| 5年   | 1  | 一般         |    |    |   | 0  |        |    |    |   |    |
|  | 1  | 重複         |    | 3  | 0 | 3  | 1      | 1  |    |   |    |
|  | 2  | 重複         |    |    |   | 0  |        |    |    |   |    |
|  | 3  | 重複         |    |    |   | 0  |        |    |    |   |    |
|  | 1  | 訪問         |    | 3  | 0 | 3  | 0      | 2  |    |   |    |
|  | 小計 |            |    | 6  | 0 | 6  | 1      | 3  |    |   |    |
| 6年   | 1  | 一般         |    |    |   | 0  |        |    |    |   |    |
|  | 1  | 重複         |    | 3  | 0 | 3  | 2      | 0  |    |   |    |
|  | 2  | 重複         |    | 1  | 2 | 3  | 0      | 2  |    |   |    |
|  | 3  | 重複<br>5年複式 |    | 0  | 2 | 2  | 0      | 1  |    |   |    |
|  | 1  | 訪問<br>5年複式 |    | 2  | 1 | 3  | 0      | 1  |    |   |    |
|  | 小計 |            |    | 6  | 5 | 11 | 2      | 4  |    |   |    |
| 担外   |    |            |    |    |   |    | 3      | 5  |    |   |    |
| 合計   |    |            |    |    |   |    | 22     | 11 | 33 | 9 | 20 |
| 学級数:13学級<br>(一般学級:1 重複学級:8 訪問学級:4)<br>児童数:33名<br>一般学級1名[男1 女0]<br>重複学級22名[男13 女9]<br>訪問学級10名[男8 女2]<br>計33名[男22 女11] |    |            |    |    |   |    |        |    |    |   |    |

| 令和8年度 中学部学級編制表   |    |            |    |    |   |    |        |   |    |    |    |
|--|----|------------|----|----|---|----|--------|---|----|----|----|
| 学年   | 学級 | 重複         |    | 在籍 |   | 合計 | 担任(担当) |   |    |    |    |
|  |    | 一般         |    | 男  | 女 |    | 男      | 女 |    |    |    |
| 1年   | 1  | 一般         |    | 2  | 0 | 2  | 1      | 0 |    |    |    |
|  | 1  | 重複         |    | 1  | 1 | 2  | 1      | 1 |    |    |    |
|  | 2  | 重複         |    |    |   | 0  |        |   |    |    |    |
|  | 3  | 重複         |    |    |   | 0  |        |   |    |    |    |
|  | 1  | 訪問         |    |    |   | 0  |        |   |    |    |    |
|  | 小計 |            |    | 3  | 1 | 4  | 2      | 1 |    |    |    |
|  | 2年 | 1          | 一般 |    |   |    | 0      |   |    |    |    |
| 1  |    | 重複         |    | 3  | 0 | 3  | 0      | 3 |    |    |    |
| 2  |    | 重複         |    | 1  | 2 | 3  | 0      | 3 |    |    |    |
| 3  |    | 重複         |    |    |   | 0  |        |   |    |    |    |
| 1  |    | 訪問         |    |    |   | 0  |        |   |    |    |    |
| 小計   |    |            | 4  | 2  | 6 | 0  | 6      |   |    |    |    |
| 3年   | 1  | 一般         |    |    |   | 0  |        |   |    |    |    |
|  | 1  | 重複         |    | 3  | 0 | 3  | 1      | 0 |    |    |    |
|  | 2  | 重複<br>2年複式 |    | 2  | 1 | 3  | 3      | 0 |    |    |    |
|  | 3  | 重複         |    | 3  | 0 | 3  | 2      | 0 |    |    |    |
|  | 4  | 重複         |    | 1  | 2 | 3  | 1      | 2 |    |    |    |
|  | 1  | 訪問<br>1年複式 |    | 1  | 1 | 2  | 0      | 2 |    |    |    |
|  | 小計 |            |    | 10 | 4 | 14 | 7      | 4 |    |    |    |
| 担外   |    |            |    |    |   |    | 1      |   |    |    |    |
| 合計   |    |            |    |    |   |    | 17     | 7 | 24 | 10 | 11 |
| 学級数:9学級<br>(一般学級:1 重複学級:7 訪問学級:1)<br>生徒数:24名<br>一般学級2名[男2 女0]<br>重複学級20名[男11 女9]<br>訪問学級2名[男1 女1]<br>計24名[男14 女10] |    |            |    |    |   |    |        |   |    |    |    |

| 令和8年度 高等部学級編制表   |    |          |    |    |   |    |        |    |    |    |    |
|--|----|----------|----|----|---|----|--------|----|----|----|----|
| 学年   | 学級 | 重複       |    | 在籍 |   | 合計 | 担任(担当) |    |    |    |    |
|  |    | 一般       |    | 男  | 女 |    | 男      | 女  |    |    |    |
| 1年   | 1  | 一般       |    |    |   | 0  |        |    |    |    |    |
|  | 1  | 重複       |    | 2  | 2 | 2  | 1      | 2  |    |    |    |
|  | 2  | 重複       |    | 1  | 2 | 3  | 1      | 2  |    |    |    |
|  | 3  | 重複       |    |    |   | 0  |        |    |    |    |    |
|  | 1  | 訪問       |    |    | 1 | 1  |        | 1  |    |    |    |
|  | 小計 |          |    | 1  | 5 | 6  | 1      | 5  |    |    |    |
|  | 2年 | 1        | 一般 |    | 1 |    | 1      | 1  |    |    |    |
| 1  |    | 重複       |    | 1  | 2 | 3  | 1      | 2  |    |    |    |
| 2  |    | 重複       |    | 2  | 1 | 3  | 2      | 1  |    |    |    |
| 3  |    | 重複       |    |    |   | 0  |        |    |    |    |    |
| 1  |    | 訪問       |    |    |   | 0  |        |    |    |    |    |
| 小計   |    |          | 4  | 3  | 7 | 4  | 3      |    |    |    |    |
| 3年   | 1  | 一般       |    |    |   | 0  |        |    |    |    |    |
|  | 1  | 重複       |    | 3  | 0 | 3  | 3      | 0  |    |    |    |
|  | 2  | 重複       |    | 0  | 3 | 3  | 0      | 3  |    |    |    |
|  | 3  | 重複       |    |    |   | 0  |        |    |    |    |    |
|  | 1  | 訪問<br>複式 |    | 0  | 1 | 1  | 0      | 1  |    |    |    |
|  | 小計 |          |    | 3  | 4 | 7  | 3      | 4  |    |    |    |
| 担外   |    |          |    |    |   |    | 3      | 3  |    |    |    |
| 合計   |    |          |    |    |   |    | 8      | 12 | 20 | 11 | 15 |
| 学級数:8学級<br>(一般学級:1, 重複学級:6, 訪問学級:1)<br>生徒数:20名<br>一般学級:1名[男1 女0]<br>重複学級:17名[男7 女10]<br>訪問学級:2名[男0 女2]<br>計20名[男8 女12] |    |          |    |    |   |    |        |    |    |    |    |

# 卒業生進路状況

R8 / 4月現在

## [中学部]

| 年度         | 本校<br>高等部 | 他特支<br>高等部 | 県立<br>高等学校 | 施 設 | 在 宅 | その他 | 合 計 |
|------------|-----------|------------|------------|-----|-----|-----|-----|
| 昭60～平11    | 0         | 62         | 6          | 4   | 14  |     | 86  |
| 平成12～20    | 81        | 8          | 11         | 0   | 1   |     | 101 |
| 平成21       | 7         | 1          |            |     |     |     | 8   |
| 平成22       | 23        | 1          | 3          |     |     |     | 27  |
| 平成23       | 11        |            |            |     |     |     | 11  |
| 平成24       | 17        | 1          |            |     |     |     | 18  |
| 平成25       | 18        |            |            |     |     |     | 18  |
| 平成26       | 13        |            | 1          |     |     |     | 14  |
| 平成27       | 15        |            |            |     |     |     | 15  |
| 平成28       | 17        | 1          | 1          |     |     |     | 19  |
| 平成29       | 3         |            |            |     | 1   |     | 4   |
| 平成30       | 12        |            | 3          |     |     |     | 15  |
| 令和元        | 9         |            |            |     |     |     | 9   |
| 令和2        | 7         |            |            |     |     |     | 7   |
| 令和3        | 9         |            |            |     |     |     | 9   |
| 令和4        | 10        |            | 1          |     |     |     | 11  |
| 令和5        | 8         |            |            |     | 1   | 1   | 10  |
| 令和6        | 6         |            |            |     |     |     | 6   |
| 令和7        | 6         |            | 1          |     |     |     | 7   |
| <b>合 計</b> | 272       | 74         | 27         | 4   | 17  | 1   | 395 |

## [高等部]

| 年度         | 就職 | 進学 | 訓練等<br>サービス | 生活介護 | 施設入所 | 在 宅 | 合 計 |
|------------|----|----|-------------|------|------|-----|-----|
| 平成15～20    |    | 1  |             | 2    | 19   | 36  | 58  |
| 平成21       |    |    |             | 4    | 3    |     | 7   |
| 平成22       |    | 1  |             | 4    | 2    |     | 7   |
| 平成23       | 1  |    | 3           | 3    | 3    |     | 10  |
| 平成24       |    |    | 3           | 1    | 3    | 2   | 9   |
| 平成25       |    | 3  | 2           | 17   | 2    |     | 24  |
| 平成26       |    |    | 2           | 4    | 5    |     | 11  |
| 平成27       | 1  | 1  | 3           | 6    | 5    | 2   | 18  |
| 平成28       |    | 1  | 5           | 7    | 1    |     | 14  |
| 平成29       |    |    | 3           | 6    | 5    |     | 14  |
| 平成30       |    |    | 1           | 15   |      |     | 16  |
| 令和元        |    | 1  | 3           | 7    | 4    |     | 15  |
| 令和2        |    |    |             | 1    | 2    |     | 3   |
| 令和3        |    |    | 2           | 12   | 2    |     | 16  |
| 令和4        |    |    | 3           | 5    |      |     | 8   |
| 令和5        |    | 1  |             | 4    | 1    |     | 6   |
| 令和6        |    |    |             | 5    | 3    |     | 8   |
| 令和7        |    |    | 1           | 7    | 2    |     | 10  |
| <b>合 計</b> | 2  | 9  | 31          | 110  | 62   | 40  | 254 |

運行時刻表 (Aコース)

|          | 登校   | 13:30下校 | 14:15下校 | 15:15下校 | 12:00下校<br>(給食無し) | 14:45下校<br>(短縮授業) |
|----------|------|---------|---------|---------|-------------------|-------------------|
| 学校発      | 6:50 | 13:30   | 14:15   | 15:15   | 12:00             | 14:45             |
| 渡口バス停    | 7:02 | 13:35   | 14:20   | 15:20   | 12:05             | 14:50             |
| 安谷屋バス停   | 7:10 | 13:42   | 14:27   | 15:27   | 12:12             | 14:57             |
| 伊平バス停    | 7:25 | 14:08   | 14:55   | 15:55   | 12:40             | 15:25             |
| 中央駐車場バス停 | 7:45 | 14:18   | 14:56   | 16:00   | 12:45             | 15:30             |
| 嘉手納道の駅   | 7:47 | 14:10   | 15:05   | 16:05   | 12:50             | 15:35             |
| 池武当バス停   | 7:55 | 14:22   | 15:09   | 16:09   | 12:54             | 15:43             |
| 松本バス停    | 8:00 | 14:24   | 15:13   | 16:13   | 12:58             | 15:50             |
| 県営美咲団地前  | 8:10 | 14:26   | 15:16   | 16:16   | 13:01             | 15:56             |
| 美里二丁目    | 8:15 | 14:29   | 15:19   | 16:19   | 13:04             | 15:49             |
| 照屋入口バス停  | 8:20 | 14:32   | 15:23   | 16:23   | 13:08             | 15:52             |
| 高原バス停    | 8:25 | 14:36   | 15:27   | 16:27   | 13:12             | 15:56             |
| 学 校 着    | 8:30 | 14:45   | 15:35   | 16:35   | 13:20             | 16:05             |

※暴風警報発令時の運行状況についてはその都度事前にお知らせします。また本校ホームページでもお知らせします。

※下校時間帯によっては指定されたバス停に迎えをお願いします。

※下校はシャウトカットで走行する事もあるので下校時刻が変わる事もあります。

| 下校時間 (通常) | 月                  | 火                  | 水          | 木                  | 金                  |
|-----------|--------------------|--------------------|------------|--------------------|--------------------|
| 13:30下校   |                    |                    |            |                    |                    |
| 14:15下校   | 小1~3               | 小1                 | 小学部<br>中学部 | 小1~2               | 小1~2               |
| 15:15下校   | 小4~6<br>中学部<br>高等部 | 小2~6<br>中学部<br>高等部 | 高等部        | 小3~6<br>中学部<br>高等部 | 小3~6<br>中学部<br>高等部 |

※送り迎えの保護者は各停留所到着予定時刻の5分前からお待ち下さい。



運行時刻表 (B コース)

|          | 登校   | 13:30下校 | 14:15下校 | 15:15下校 | 12:00下校<br>(給食無し) | 14:45下校<br>(短縮授業) |
|----------|------|---------|---------|---------|-------------------|-------------------|
| 学校発      | 6:55 | 13:30   | 14:15   | 15:15   | 12:00             | 14:45             |
| 美里入り口    | 7:09 | 13:39   | 14:24   | 15:24   | 12:09             | 14:54             |
| 江洲バス停    | 7:12 | 13:42   | 14:27   | 15:27   | 12:12             | 14:57             |
| 中部病院前    | 7:15 | 13:45   | 14:30   | 15:30   | 12:15             | 15:00             |
| 平良川バス停   | 7:20 | 13:50   | 14:35   | 15:35   | 12:20             | 15:05             |
| ハイランダー前  | 7:27 | 14:00   | 14:45   | 15:45   | 12:30             | 15:15             |
| トーマス天願前  | 7:28 | 14:01   | 14:46   | 15:46   | 12:31             | 15:16             |
| 高等特別支援学校 | 7:37 | 14:10   | 14:55   | 15:55   | 12:40             | 15:25             |
| 安慶名自練前   | 7:42 | 14:15   | 15:00   | 16:00   | 12:45             | 15:30             |
| JA与那城バス停 | 8:00 | 14:25   | 15:10   | 16:10   | 12:55             | 15:40             |
| マンタ公園前   | 8:22 | 14:42   | 15:27   | 16:27   | 13:12             | 16:07             |
| サイクル館前   | 8:25 | 14:45   | 15:30   | 16:30   | 13:15             | 16:10             |
| かねひで比屋根  | 8:32 | 14:52   | 15:37   | 16:37   | 13:22             | 16:17             |
| 学校着      | 8:45 | 15:00   | 15:45   | 16:45   | 13:30             | 16:25             |

※※暴風警報発令時の運行状況についてはその都度事前にお知らせします。また本校ホームページでもお知らせします。

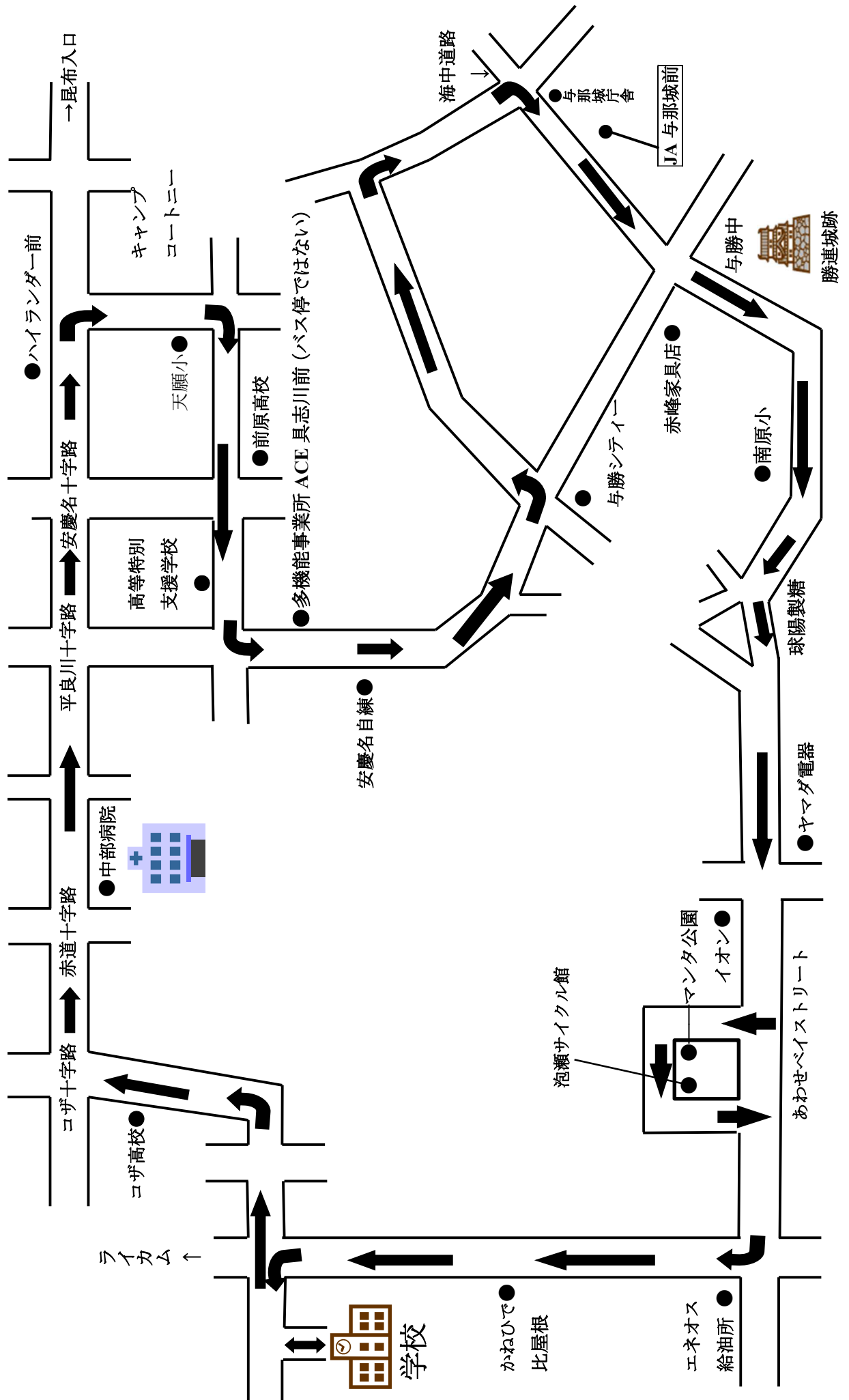
※下校時間帯によっては指定されたバス停に迎えをお願いします。

※下校はショートカットで走行する事もあるので下校時刻が変わる事もあります。

| 下校時間 (通常) | 月                  | 火                  | 水          | 木                  | 金                  |
|-----------|--------------------|--------------------|------------|--------------------|--------------------|
| 13:30下校   |                    |                    |            |                    |                    |
| 14:15下校   | 小1~3               | 小1                 | 小学部<br>中学部 | 小1~2               | 小1~2               |
| 15:15下校   | 小4~6<br>中学部<br>高等部 | 小2~6<br>中学部<br>高等部 | 高等部        | 小3~6<br>中学部<br>高等部 | 小3~6<br>中学部<br>高等部 |

※送り迎えの保護者は停留所到着予定時刻の5分前からお待ち下さい。

# Bコース



## 令和8年 スクールバス乗車児童生徒連絡一覧

Aコース

| 学部  | 学年 | 人数 |
|-----|----|----|
| 小学部 | 1  | 0  |
|     | 2  | 2  |
|     | 3  | 1  |
|     | 4  | 0  |
|     | 5  | 0  |
|     | 6  | 2  |
| 中学部 | 1  | 1  |
|     | 2  | 1  |
|     | 3  | 1  |
| 高等部 | 1  | 1  |
|     | 2  | 0  |
|     | 3  | 2  |
|     | 合計 | 11 |

Bコース

| 学部  | 学年 | 人数 |
|-----|----|----|
| 小学部 | 1  | 1  |
|     | 2  | 0  |
|     | 3  | 0  |
|     | 4  | 2  |
|     | 5  | 0  |
|     | 6  | 1  |
| 中学部 | 1  | 1  |
|     | 2  | 2  |
|     | 3  | 0  |
| 高等部 | 1  | 1  |
|     | 2  | 2  |
|     | 3  | 0  |
|     | 合計 | 10 |